

07.2016

διαΝΕΟσις

ΟΡΓΑΝΙΣΜΟΣ ΕΡΕΥΝΑΣ & ΑΝΑΛΥΣΗΣ

# Τι Πιστεύουν οι Έλληνες για τη Δημοκρατική Συμμετοχή & τους Θεσμούς

Ερευνητικό Πανεπιστημιακό Ινστιτούτο  
Εφαρμοσμένων Οικονομικών & Κοινωνικών  
Επιστημών Πανεπιστημίου Μακεδονίας

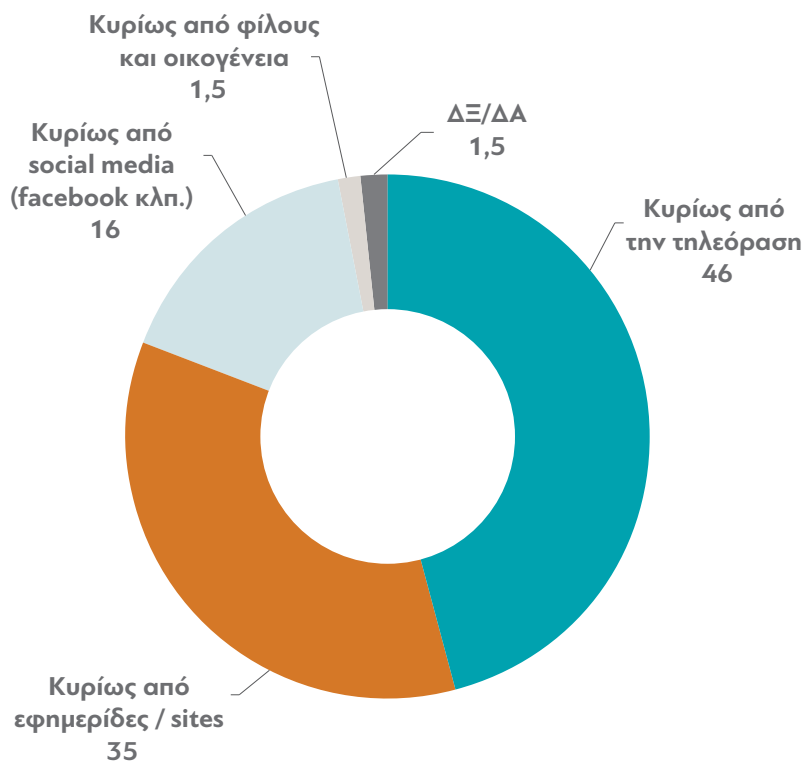
Ιούλιος 2016

# Ταυτότητα της Έρευνας

- **Φορέας Διεξαγωγής**  
Μονάδα Ερευνών Κοινής Γνώμης & Αγοράς Ερευνητικού Πανεπιστημιακού Ινστιτούτου Πανεπιστημίου Μακεδονίας (Αρ. Μητρώου ΕΣΡ 55)
- **Φορέας Ανάθεσης**  
Αστική Μη-Κερδοσκοπική Εταιρεία “διαΝΕΟσις”
- **Τύπος και Μέθοδος**  
Ποσοτική έρευνα με τηλεφωνικές συνεντεύξεις και χρήση δομημένου ερωτηματολογίου
- **Πληθυσμός**  
Γενικός πληθυσμός 18 ετών και άνω
- **Κάλυψη**  
Σύνολο της Επικράτειας
- **Δείγμα**  
Σχεδιασθέν: 1.000 / Πραγματοποιηθέν: 1.007
- **Στάθμιση**  
Ως προς το φύλο και την ηλικία
- **Ημερομηνία Διεξαγωγής**  
16-20 Νοεμβρίου 2015
- **Μέθοδος Δειγματοληψίας**  
Πολυσταδιακή δειγματοληψία (με αναλογική αντιπροσώπευση αστικών και αγροτικών περιοχών)
- **Τυπικό σφάλμα**  
Μέγιστο +/- 3,1% σε διάστημα εμπιστοσύνης 95%
- **Προσωπικό έρευνας**  
25 ερευνητές και 2 επόπτες

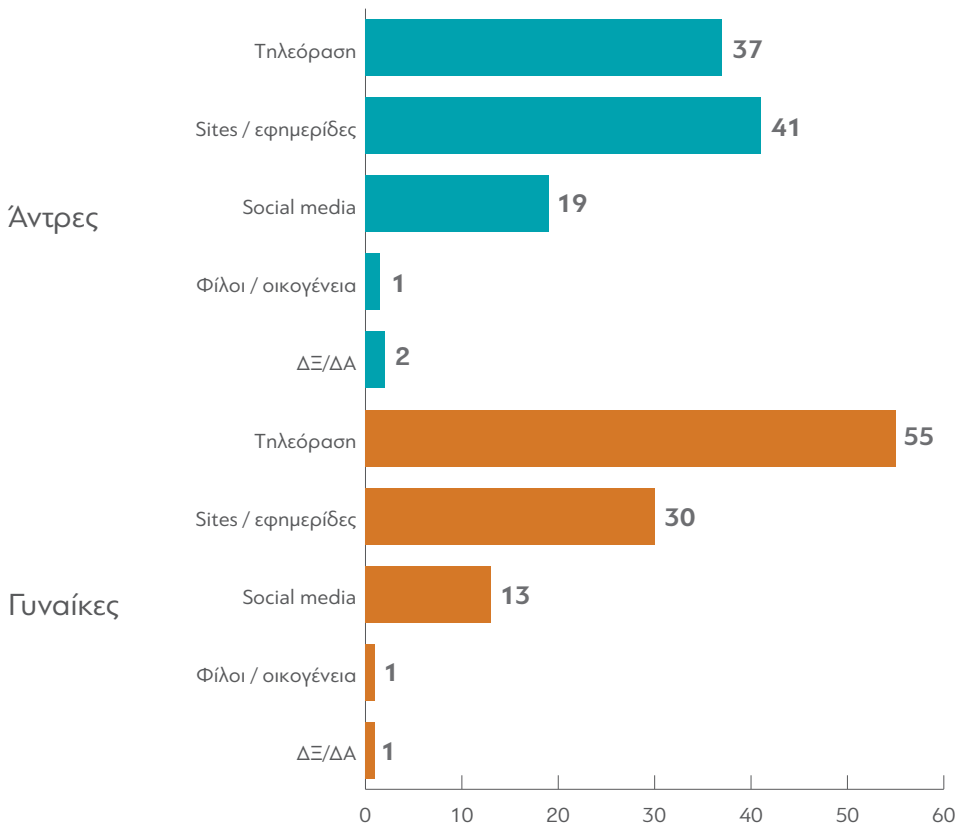
\*Σημειώνεται πως στα διαγράμματα που τα ποσοστά των απαντήσεων δεν αθροίζουν 100%, έχουν παραληφθεί τα ποσοστά των απαντήσεων ΔΞ/ΔΑ

### 1. Από πού ενημερώνεστε κυρίως για θέματα πολιτικής επικαιρότητας;



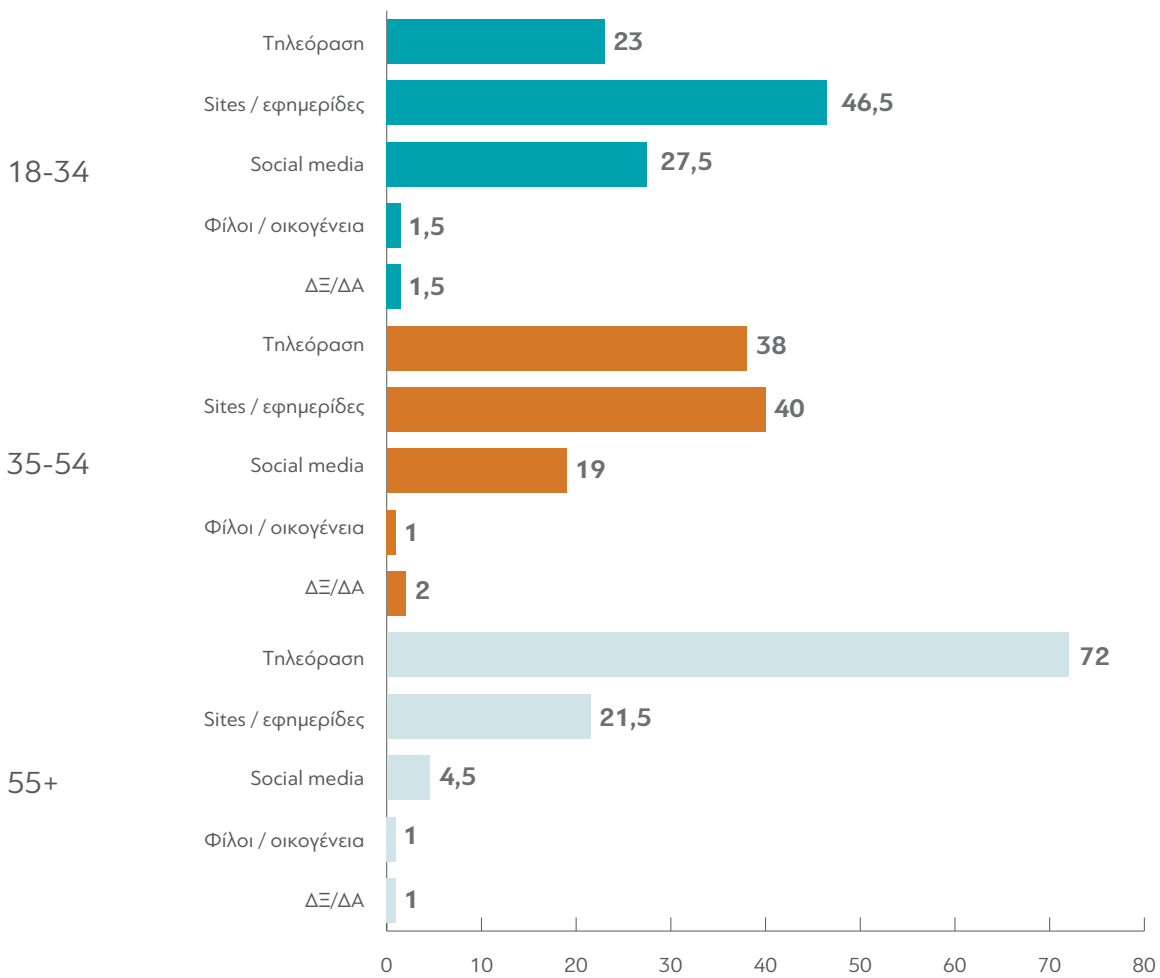
## 1. Από πού ενημερώνεστε κυρίως για θέματα πολιτικής επικαιρότητας;

### Αποτελέσματα ανά φύλο



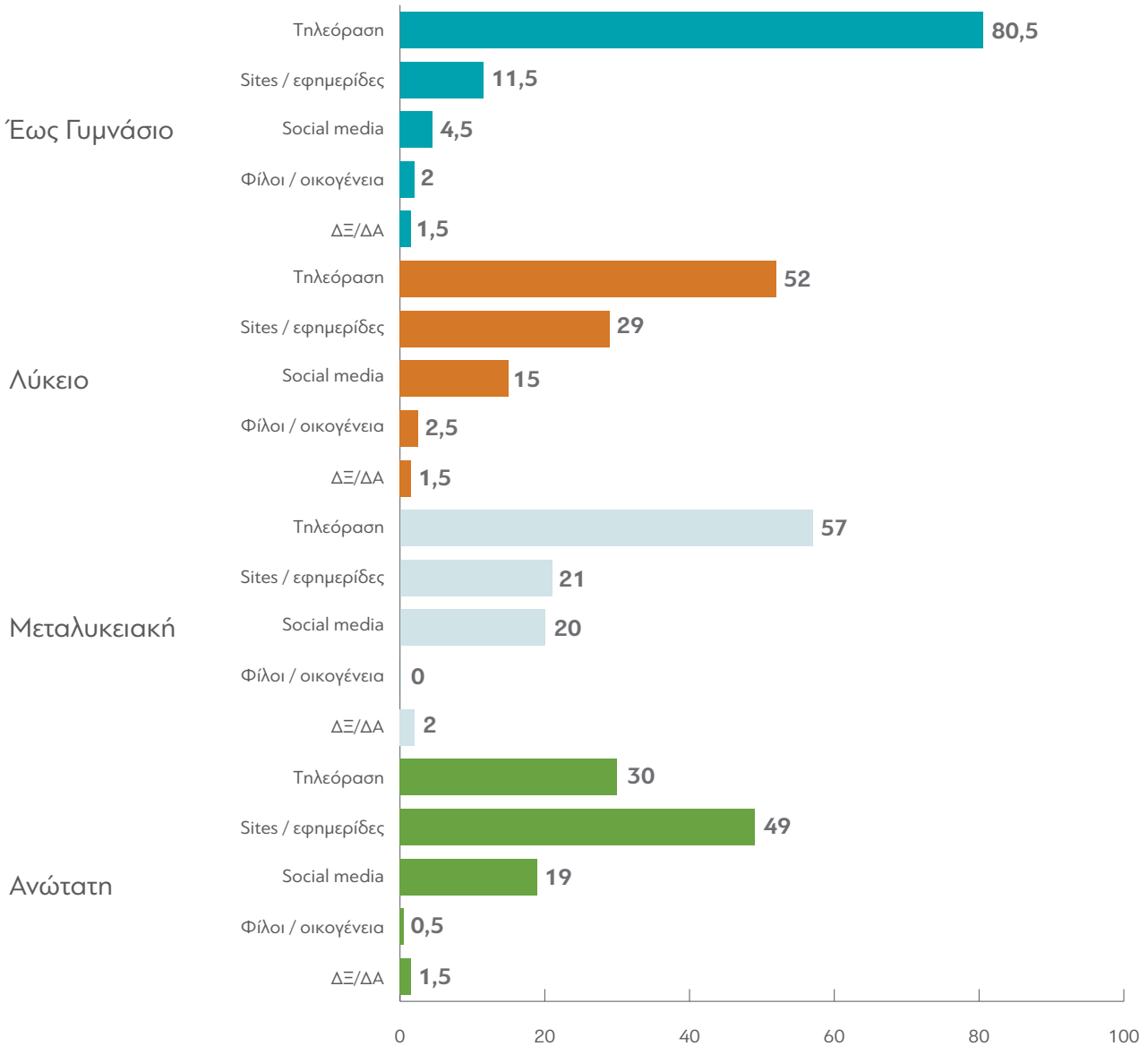
**1. Από πού ενημερώνεστε κυρίως για θέματα πολιτικής επικαιρότητας;**

Αποτελέσματα ανά ηλικία



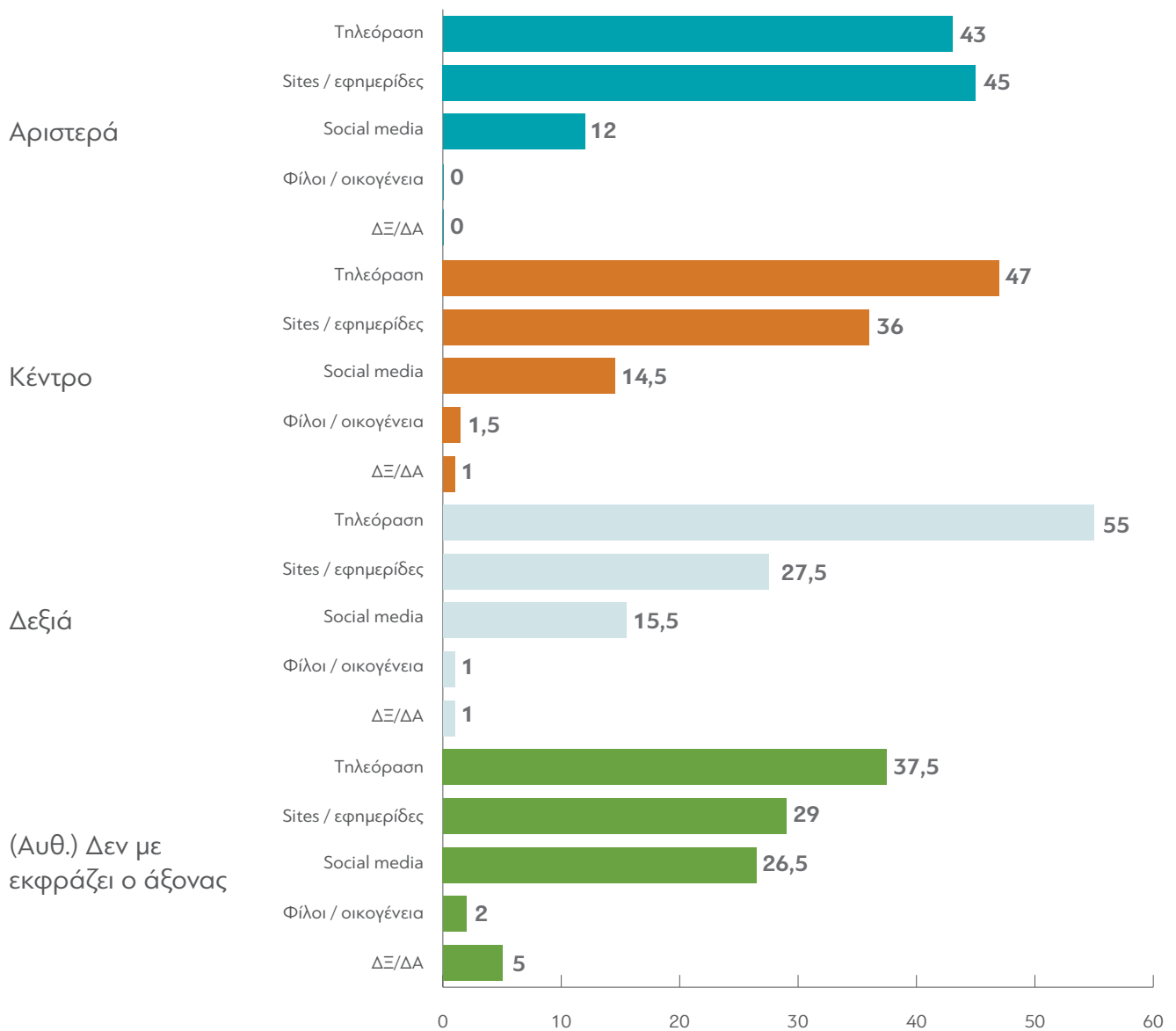
1. Από πού ενημερώνεστε κυρίως για θέματα πολιτικής επικαιρότητας;

Ανά μορφωτικό επίπεδο

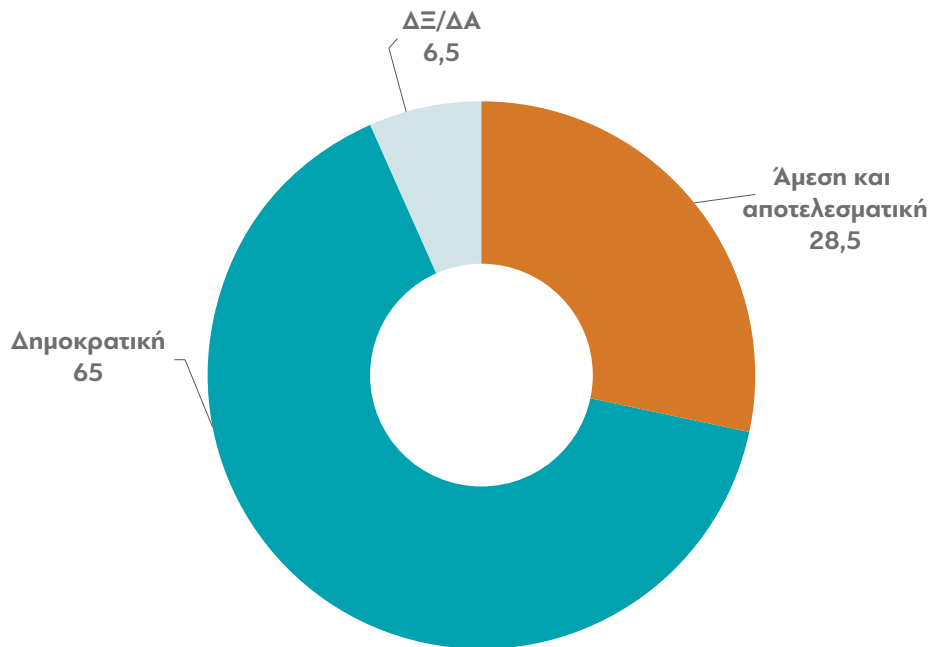


### 1. Από πού ενημερώνεστε κυρίως για θέματα πολιτικής επικαιρότητας;

Αποτελέσματα ανά αυτο-τοποθέτηση στον άξονα Αριστερά - Δεξιά



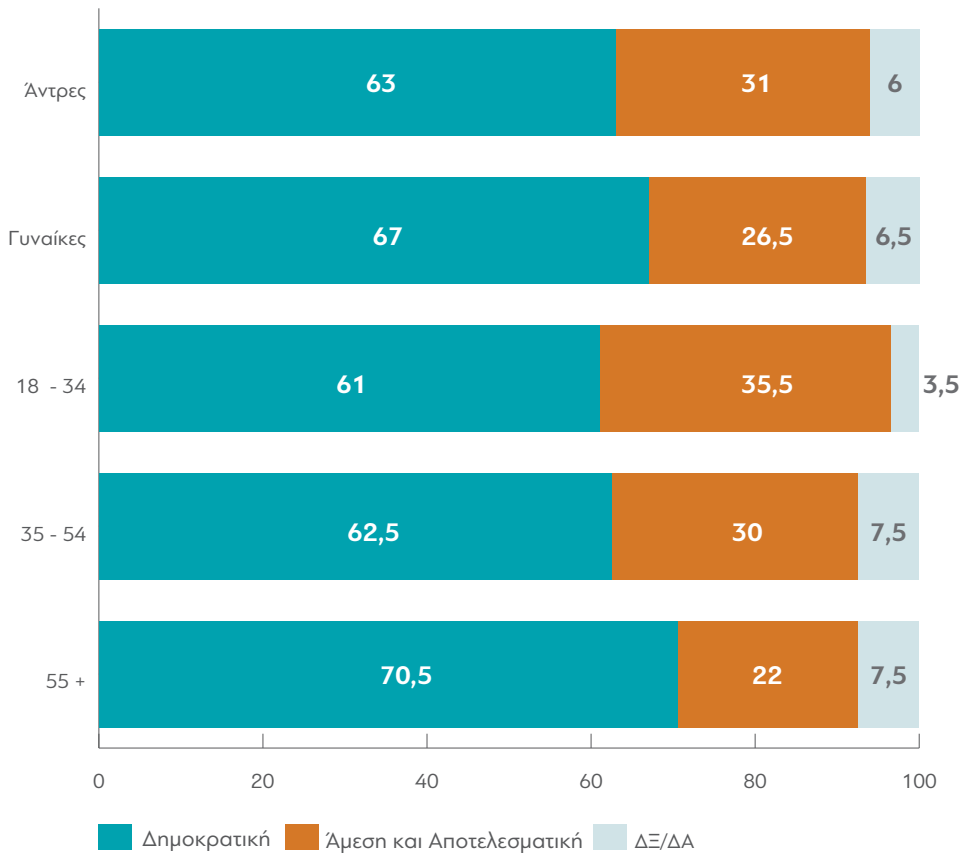
**2. Πολλοί άνθρωποι θεωρούν πως το πιο σημαντικό σε μία απόφαση είναι το να είναι άμεση και αποτελεσματική, ενώ άλλοι το να προηγείται εκτεταμένος διάλογος και συζήτηση. Εσείς προσωπικά, θέλετε μία απόφαση να είναι κυρίως άμεση και αποτελεσματική ή να λαμβάνεται δημοκρατικά, δηλαδή να προηγείται εκτεταμένος διάλογος και συζήτηση;**





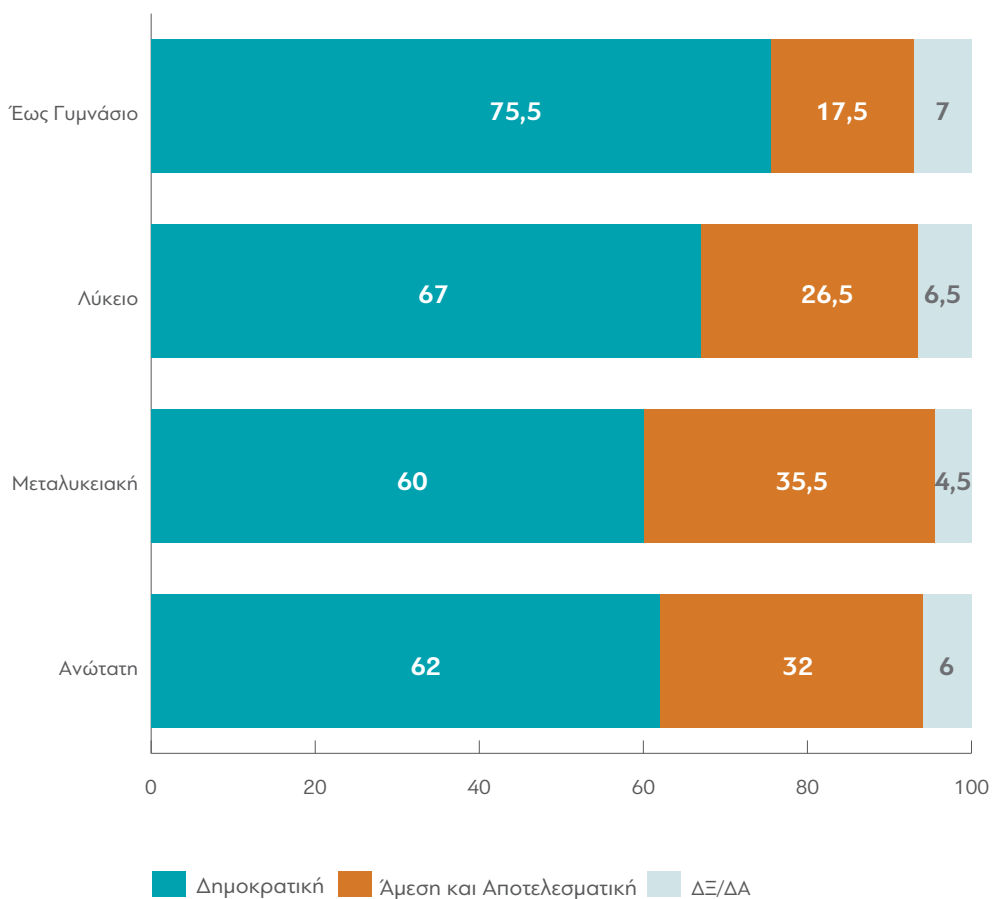
**2. Πολλοί άνθρωποι θεωρούν πως το πιο σημαντικό σε μία απόφαση είναι το να είναι άμεση και αποτελεσματική, ενώ άλλοι το να προηγείται εκτεταμένος διάλογος και συζήτηση. Εσείς προσωπικά, θέλετε μία απόφαση να είναι κυρίως άμεση και αποτελεσματική ή να λαμβάνεται δημοκρατικά, δηλαδή να προηγείται εκτεταμένος διάλογος και συζήτηση;**

Αποτελέσματα ανά φύλο και ηλικία



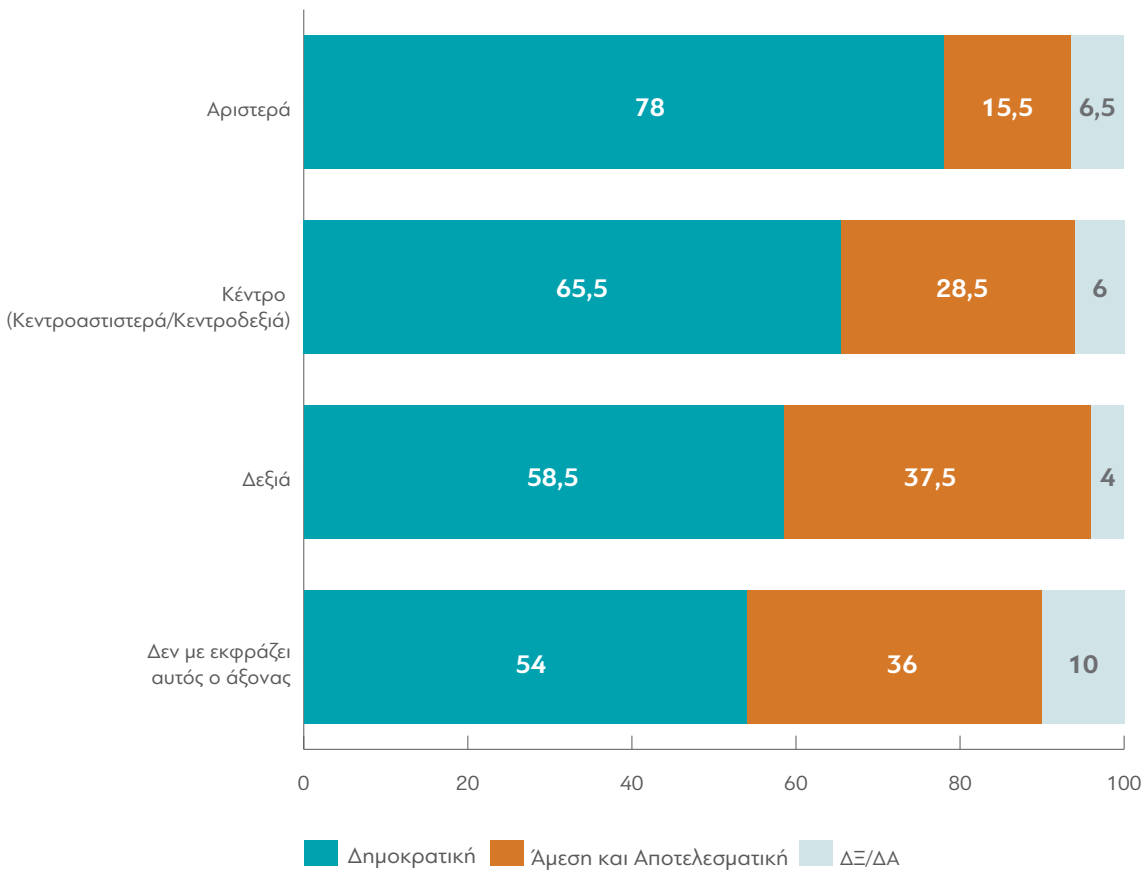
**2. Πολλοί άνθρωποι θεωρούν πως το πιο σημαντικό σε μία απόφαση είναι το να είναι άμεση και αποτελεσματική, ενώ άλλοι το να προηγείται εκτεταμένος διάλογος και συζήτηση. Εσείς προσωπικά, θέλετε μία απόφαση να είναι κυρίως άμεση και αποτελεσματική ή να λαμβάνεται δημοκρατικά, δηλαδή να προηγείται εκτεταμένος διάλογος και συζήτηση;**

Αποτελέσματα ανά μορφωτικό επίπεδο



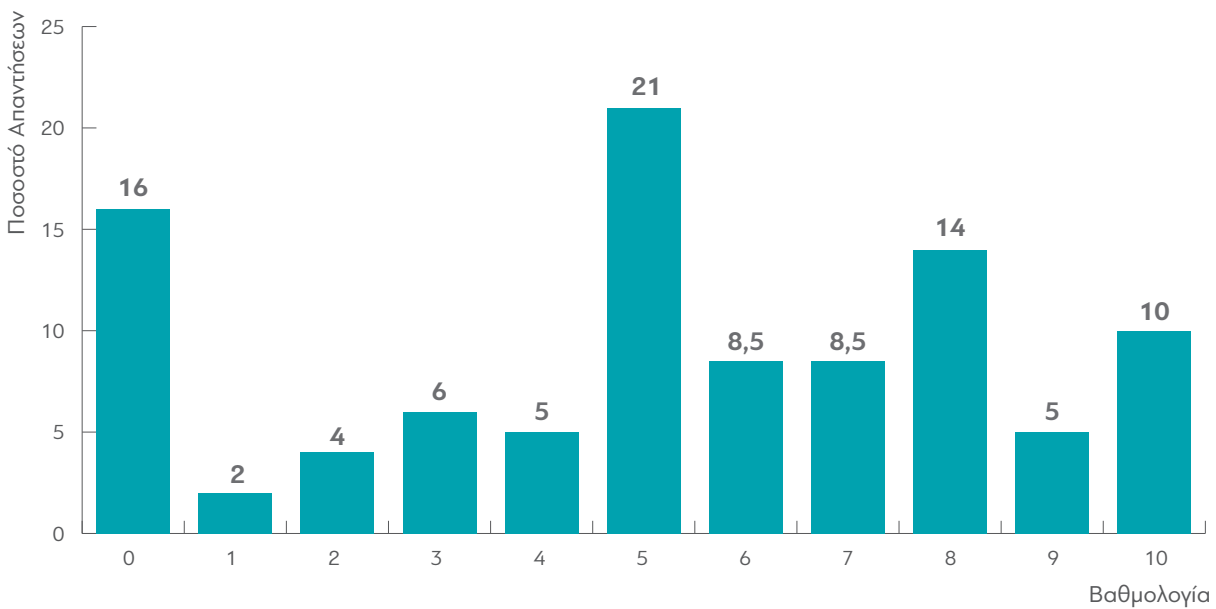
**2. Πολλοί άνθρωποι θεωρούν πως το πιο σημαντικό σε μία απόφαση είναι το να είναι άμεση και αποτελεσματική, ενώ άλλοι το να προηγείται εκτεταμένος διάλογος και συζήτηση. Εσείς προσωπικά, θέλετε μία απόφαση να είναι κυρίως άμεση και αποτελεσματική ή να λαμβάνεται δημοκρατικά, δηλαδή να προηγείται εκτεταμένος διάλογος και συζήτηση;**

Αποτελέσματα ανά αυτο-τοποθέτηση στον άξονα Αριστερά- Δεξιά



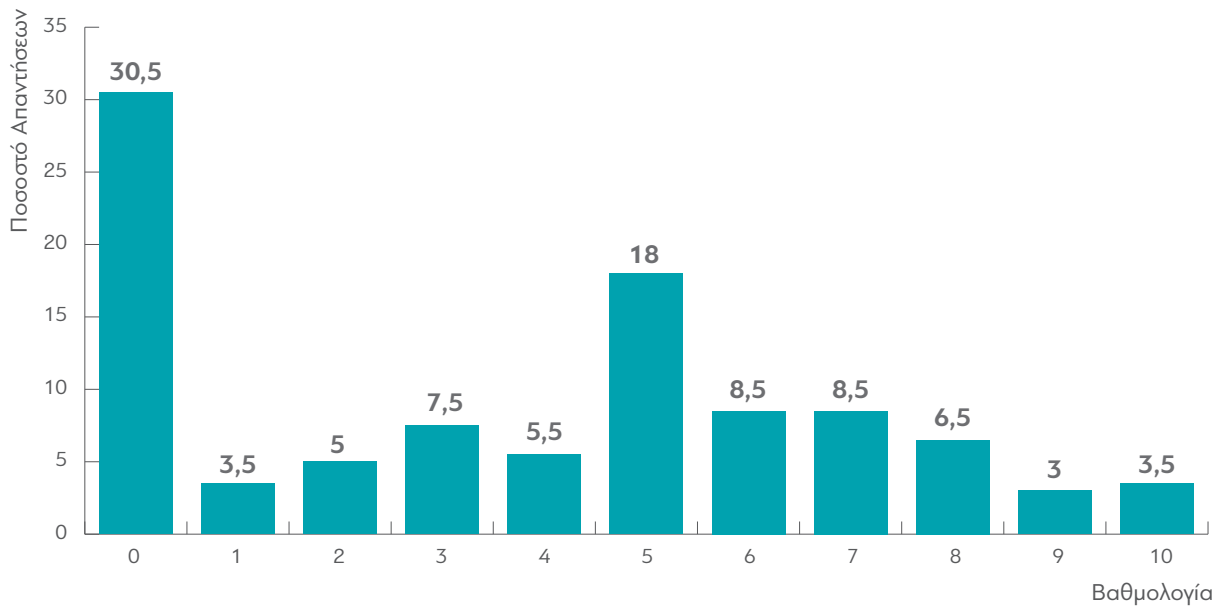
### 3.1. Πόσο εμπιστεύεστε τον Πρόεδρο της Δημοκρατίας, σε μία κλίμακα από το 0 έως το 10;

Μέσος Όρος: 5,2



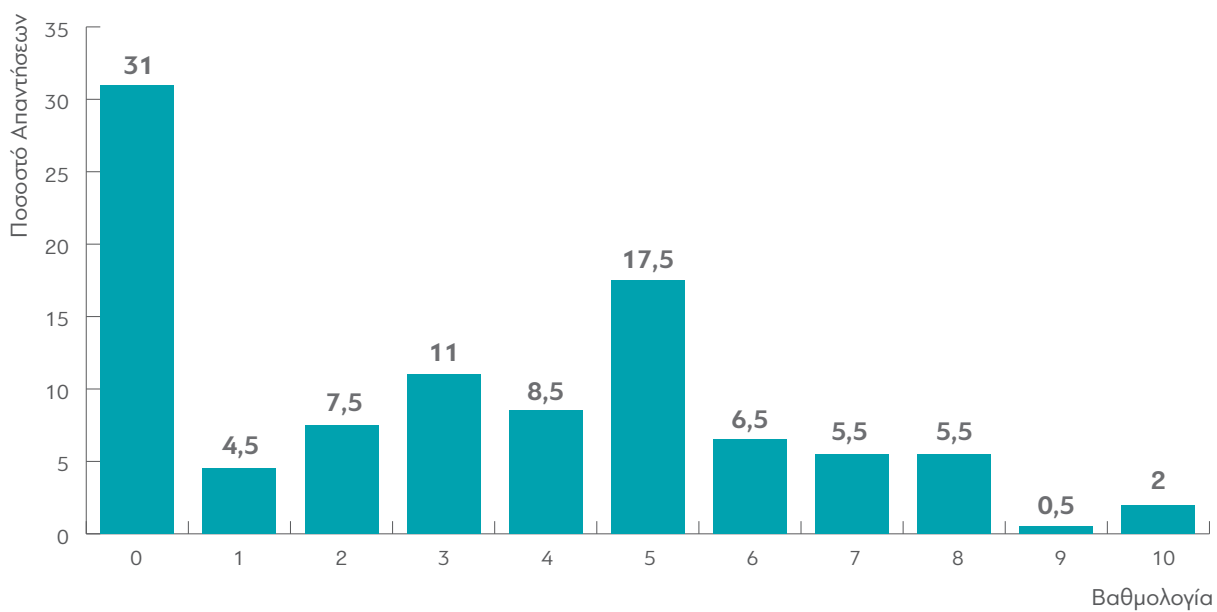
### 3.2. Πόσο εμπιστεύεστε τον Πρωθυπουργό, σε μία κλίμακα από το 0 έως το 10;

Μέσος Όρος: 3,7



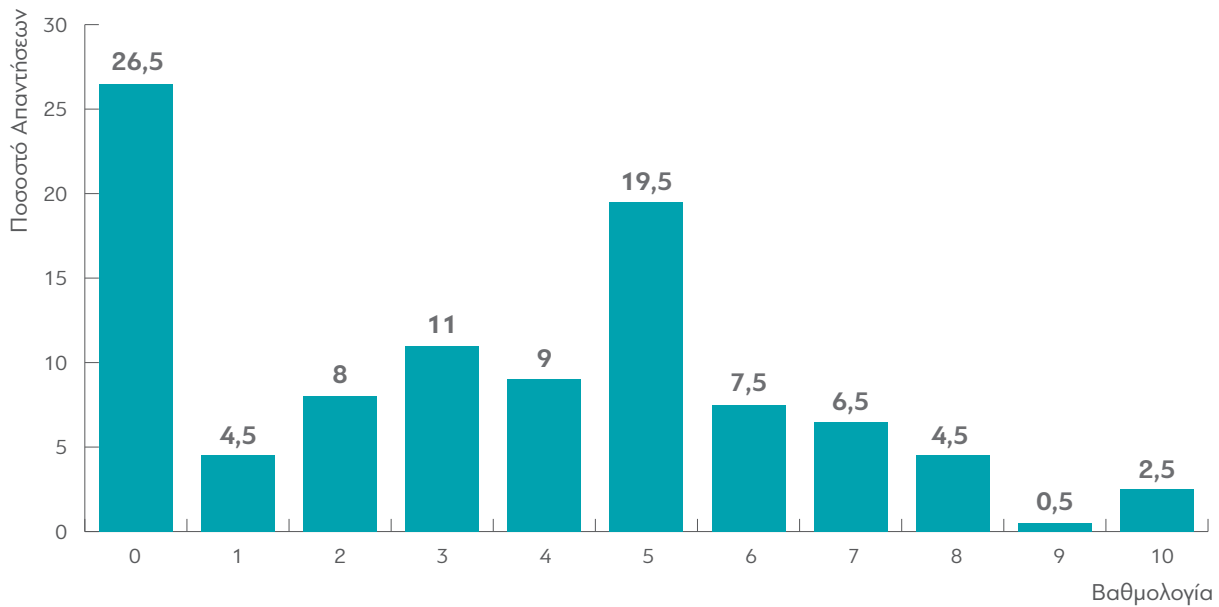
### 3.3. Πόσο εμπιστεύεστε την Κυβέρνηση, σε μία κλίμακα από 0 έως το 10;

Μέσος Όρος: 3,2



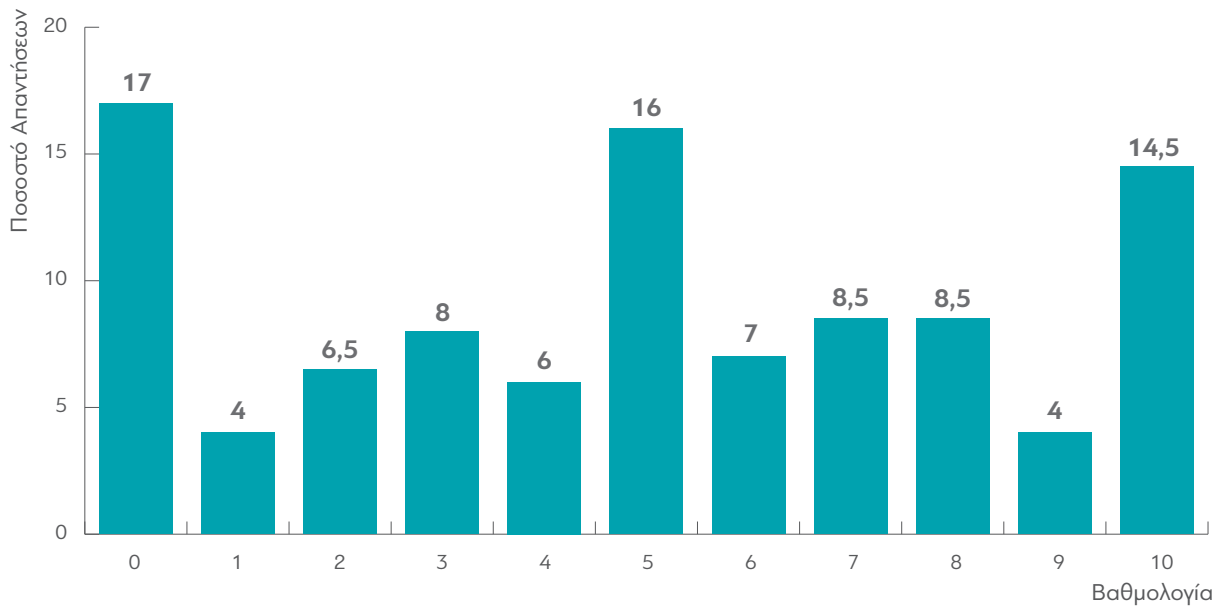
### 3.4. Πόσο εμπιστεύεστε το κοινοβούλιο, σε μία κλίμακα από το 0 έως το 10;

Μέσος Όρος: 3,4



### 3.5. Πόσο εμπιστεύεστε την Εκκλησία, σε μία κλίμακα από το 0 έως το 10;

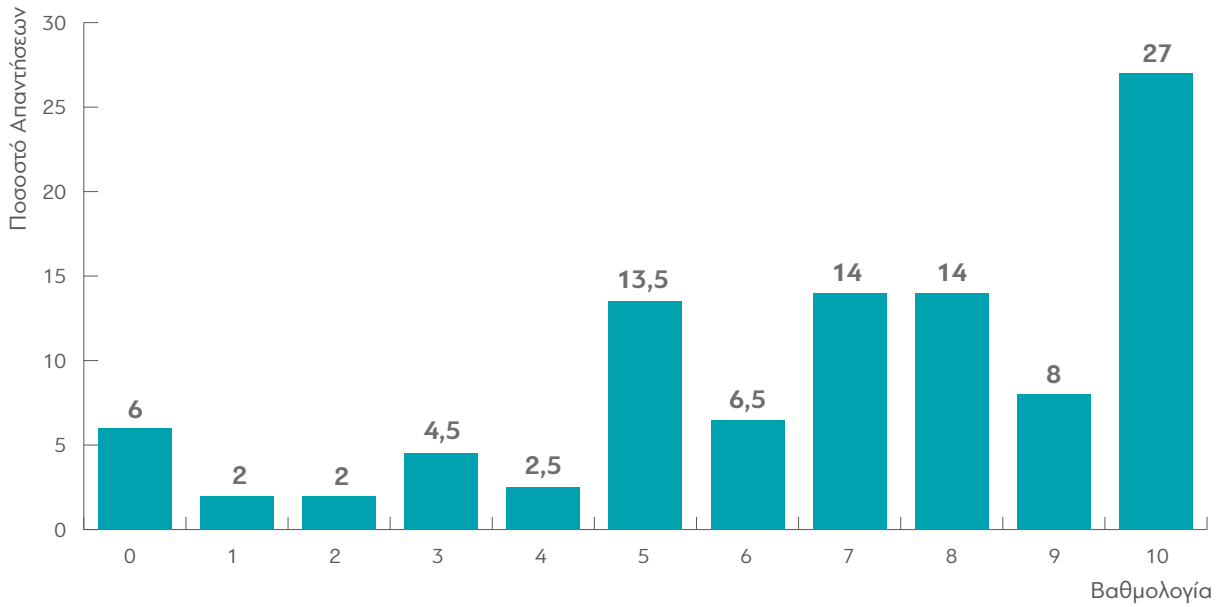
Μέσος Όρος: 5





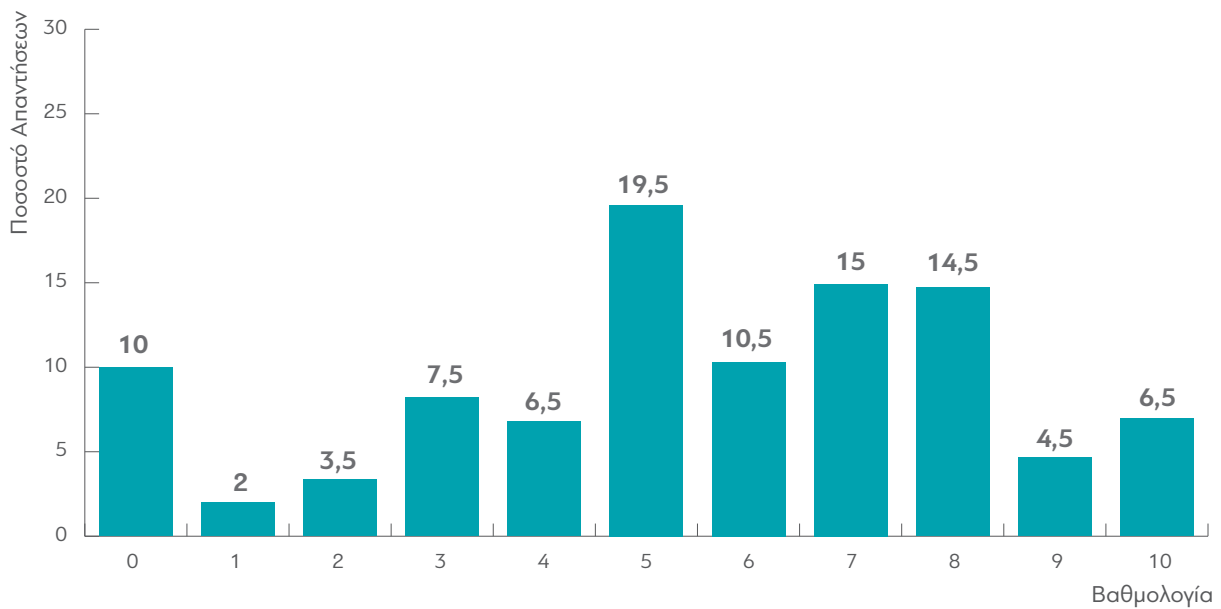
### 3.6. Πόσο εμπιστεύεστε το Στρατό σε μία κλίμακα από το 0 έως το 10;

Μέσος Όρος: 6,9



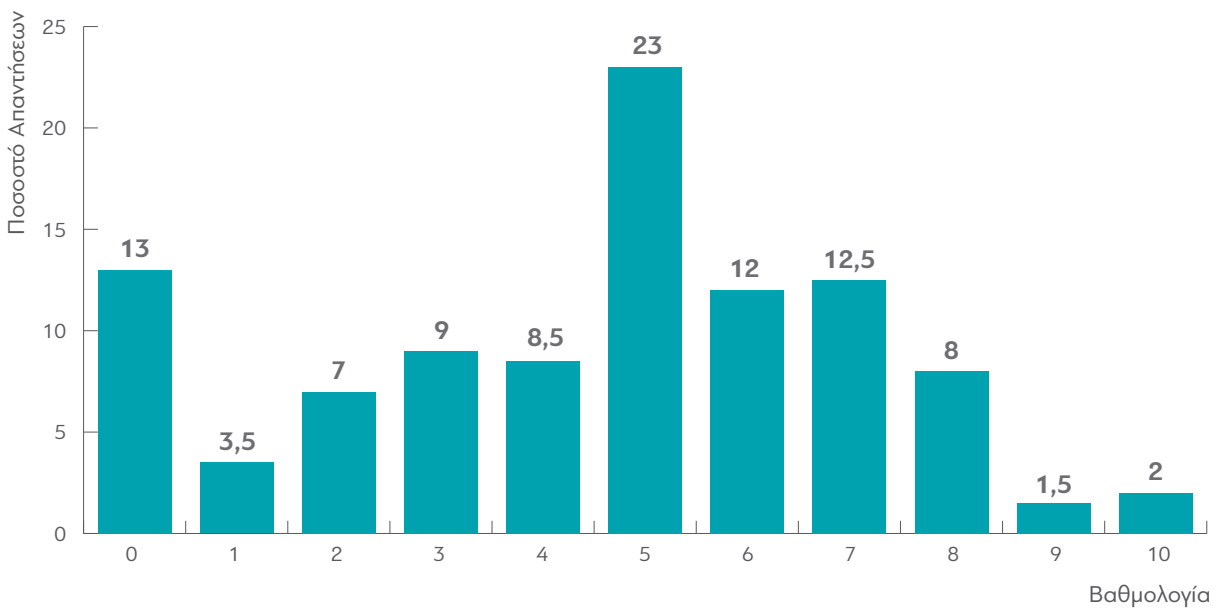
### 3.7. Πόσο εμπιστεύεστε την Δικαιοσύνη σε μία κλίμακα από το 0 έως το 10;

Μέσος Όρος: 5,5



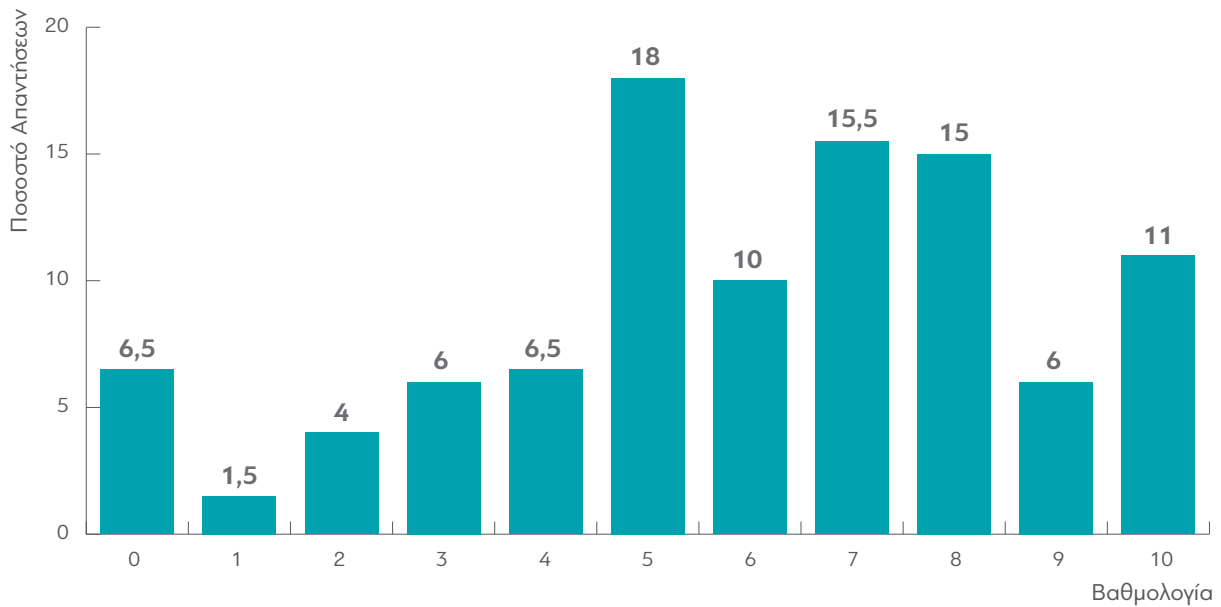
### 3.8. Πόσο εμπιστεύεστε την Τοπική Αυτοδιοίκηση σε μία κλίμακα από το 0 έως το 10;

Μέσος Όρος: 4,5



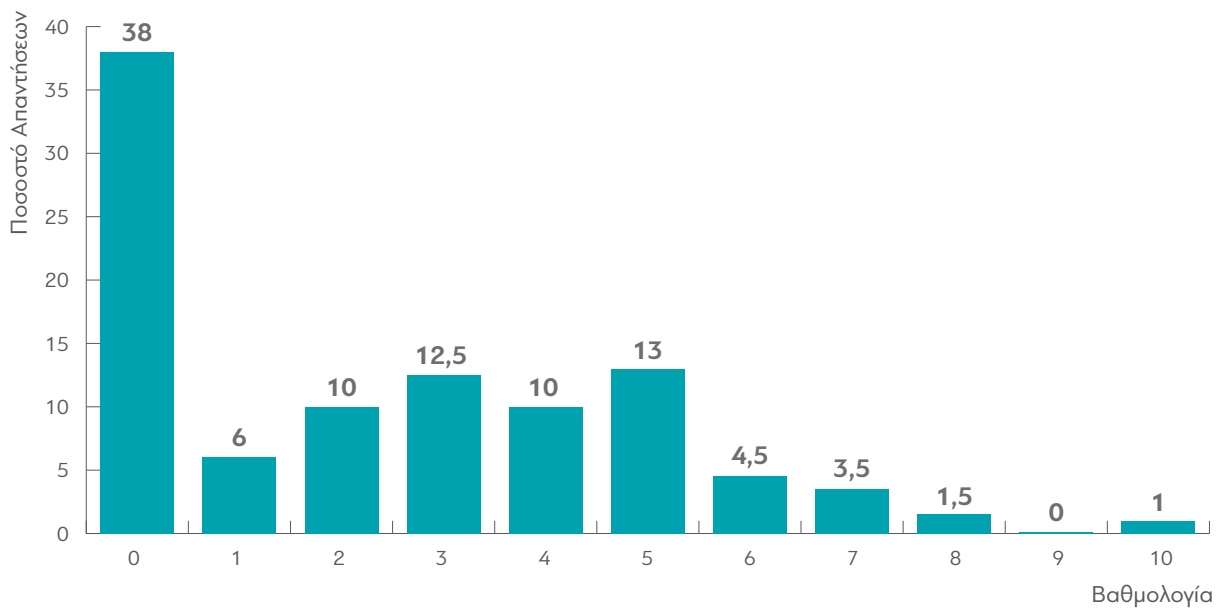
### 3.9. Πόσο εμπιστεύεστε την Αστυνομία σε μία κλίμακα από το 0 έως το 10;

Μέσος Όρος: 6



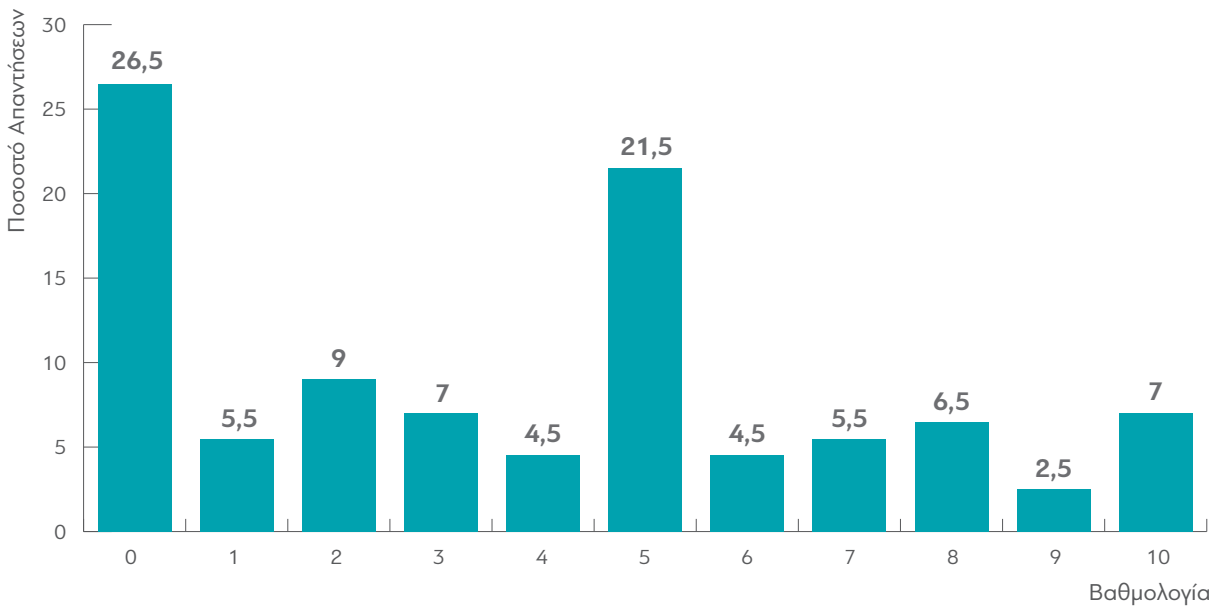
### 3.10. Πόσο εμπιστεύεστε τα Κόμματα σε μία κλίμακα από το 0 έως το 10;

Μέσος Όρος: 2,4



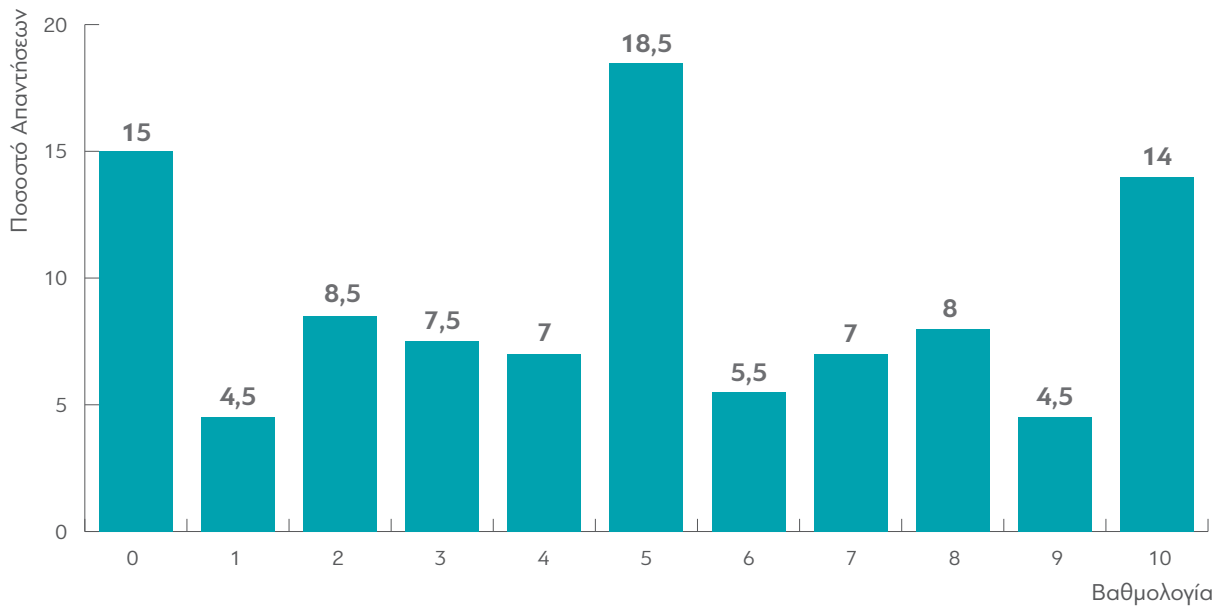
#### 4.1. Πόσο διεφθαρμένοι πιστεύετε πως είναι ο θεσμός του Προέδρου της Δημοκρατίας, σε μία κλίμακα από το 0 έως το 10;

Μέσος Όρος: 3,7



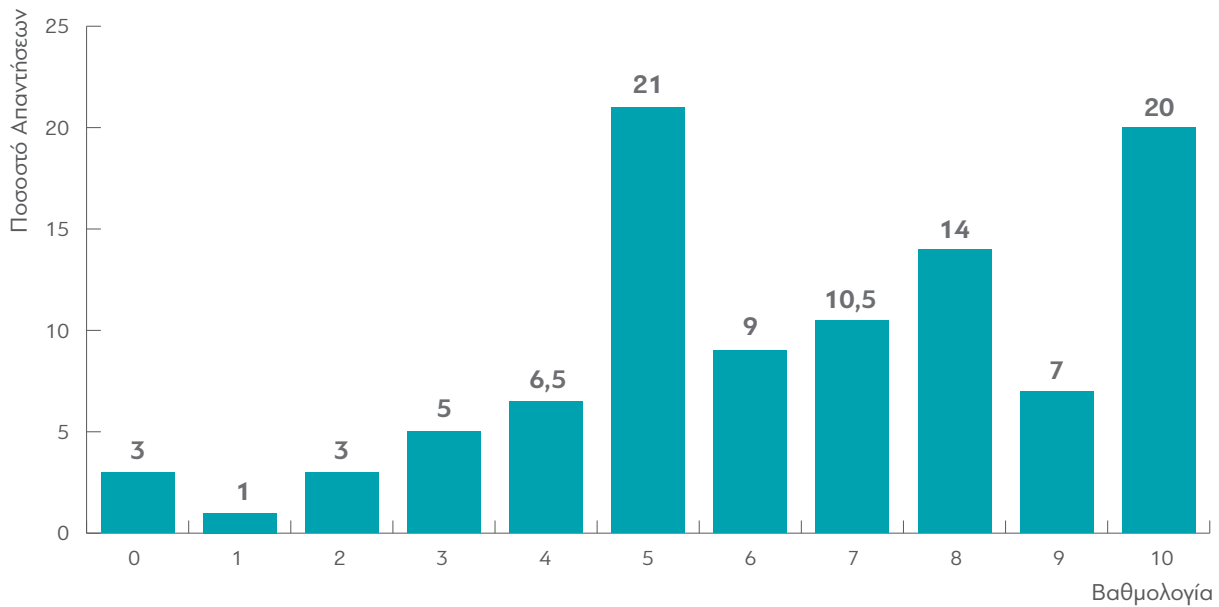
#### 4.2. Πόσο διεφθαρμένος πιστεύετε πως είναι ο θεσμός του Πρωθυπουργού, σε μία κλίμακα από το 0 έως το 10;

Μέσος Όρος: 4,9



### 4.3. Πόσο διεφθαρμένοι πιστεύετε πως είναι ο θεσμός του Κοινοβουλίου, σε μία κλίμακα από το 0 έως το 10;

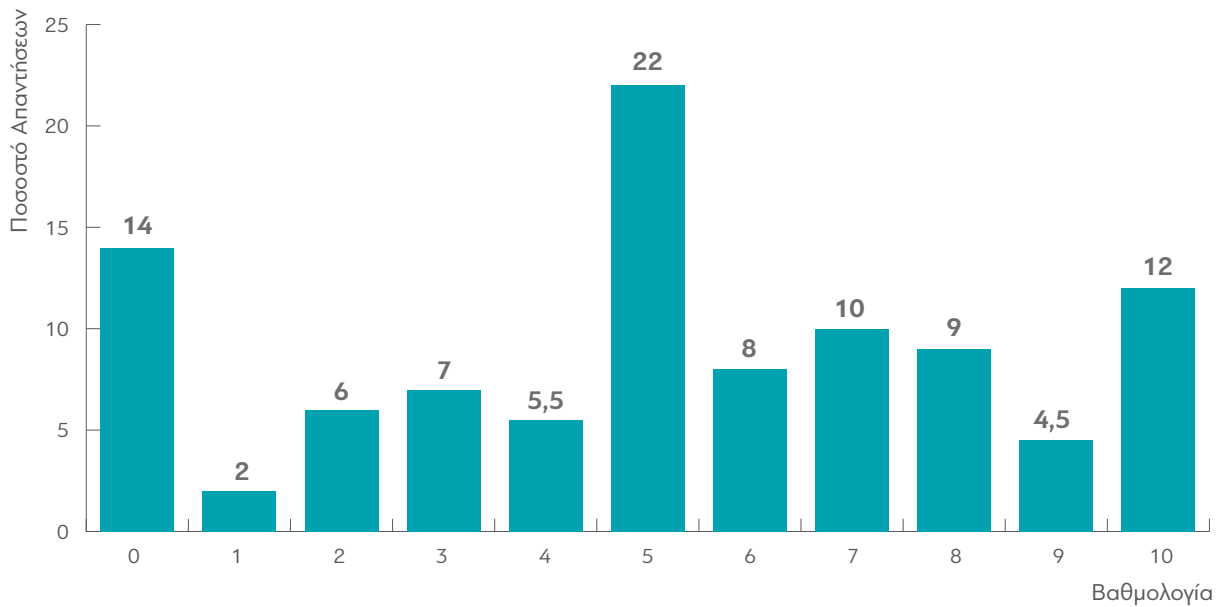
Μέσος Όρος: 6,5





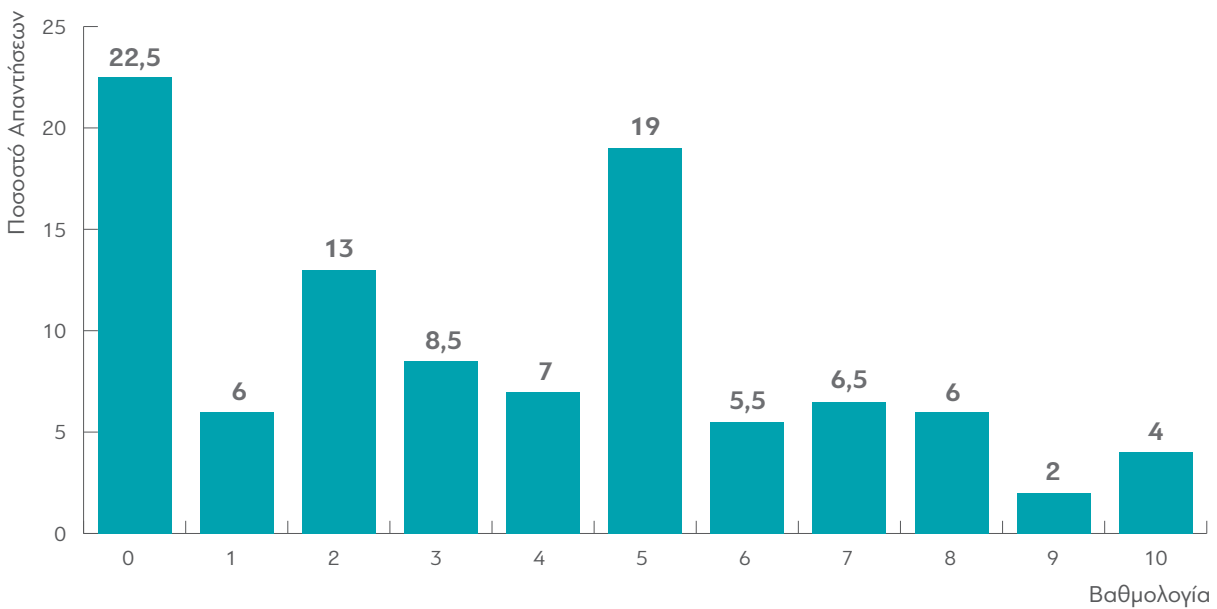
#### 4.4. Πόσο διεφθαρμένος πιστεύετε πως είναι ο θεσμός της Εκκλησίας, σε μία κλίμακα από το 0 έως το 10;

Μέσος Όρος: 5,2



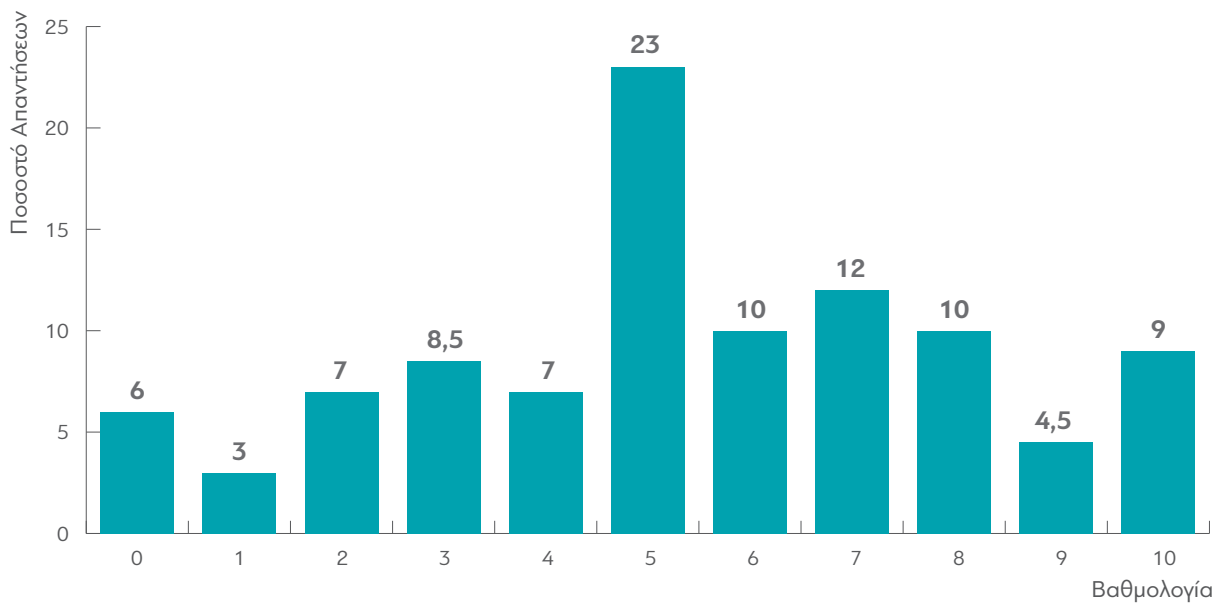
#### 4.5. Πόσο διεφθαρμένοι πιστεύετε πως είναι ο θεσμός του Στρατού, σε μία κλίμακα από το 0 έως το 10;

Μέσος Όρος: 3,7



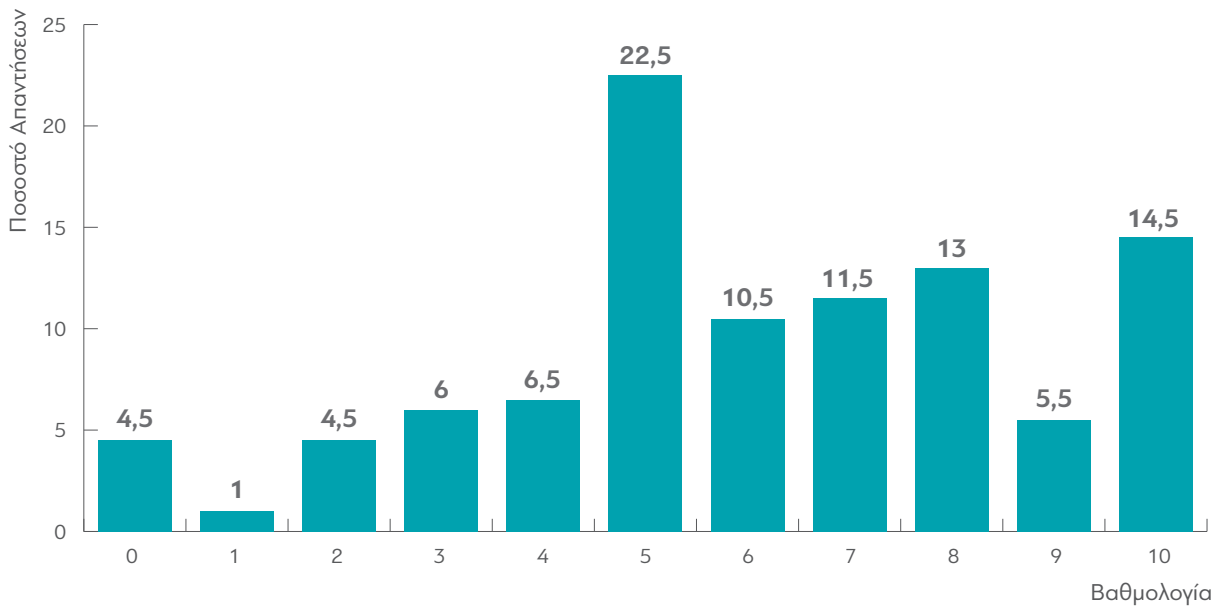
#### 4.6. Πόσο διεφθαρμένοι πιστεύετε πως είναι ο θεσμός της Δικαιοσύνης, σε μία κλίμακα από το 0 έως το 10;

Μέσος Όρος: 5,4



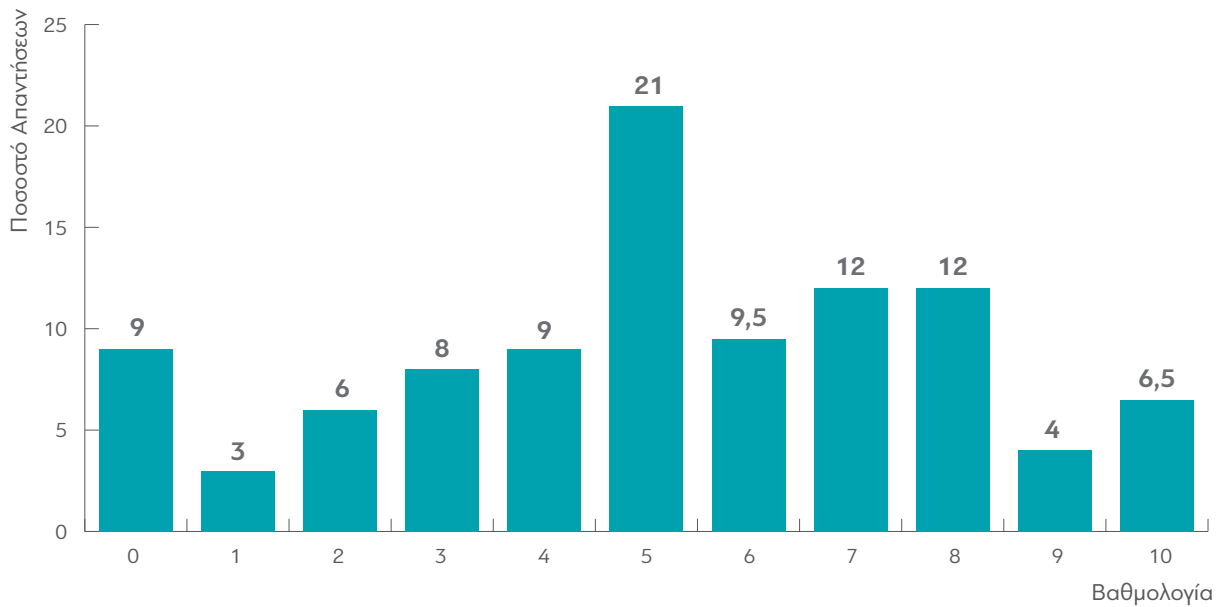
#### 4.7. Πόσο διεφθαρμένοι πιστεύετε πως είναι ο θεσμός της Τοπικής Αυτοδιοίκησης, σε μία κλίμακα από το 0 έως το 10;

Μέσος Όρος: 6,1



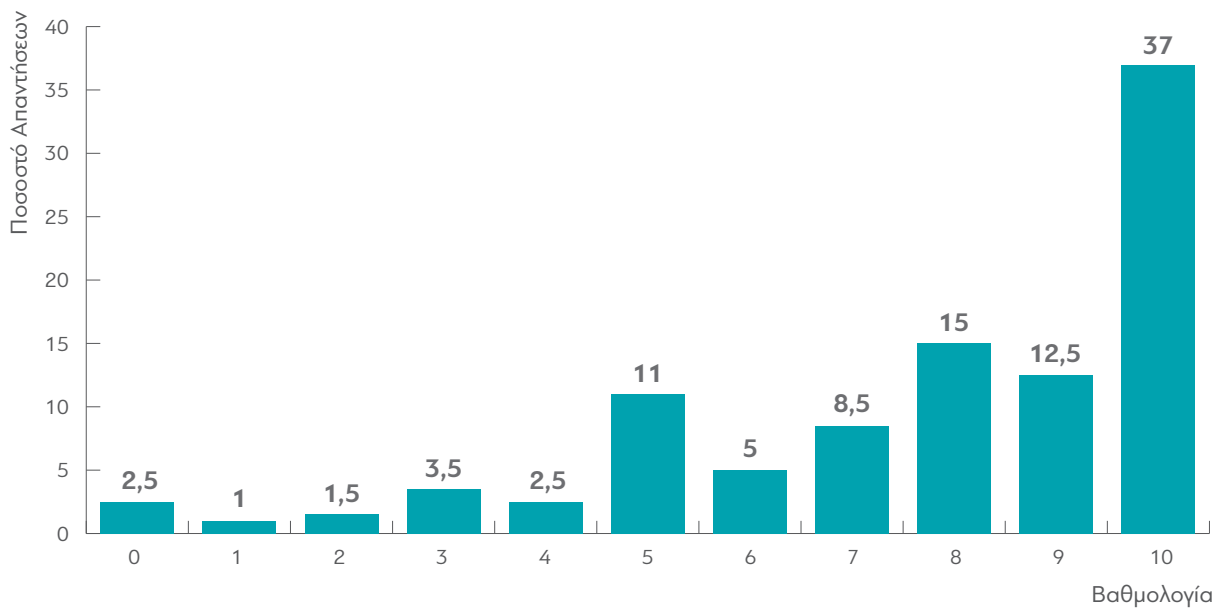
#### 4.8. Πόσο διευθαρμένους πιστεύετε πως είναι ο θεσμός της Αστυνομίας, σε μία κλίμακα από το 0 έως το 10;

Μέσος Όρος: 5,2



#### 4.9. Πόσο διεγθαρμένοι πιστεύετε πως είναι ο θεσμός των Πολιτικών Κομμάτων σε μία κλίμακα από το 0 έως το 10;

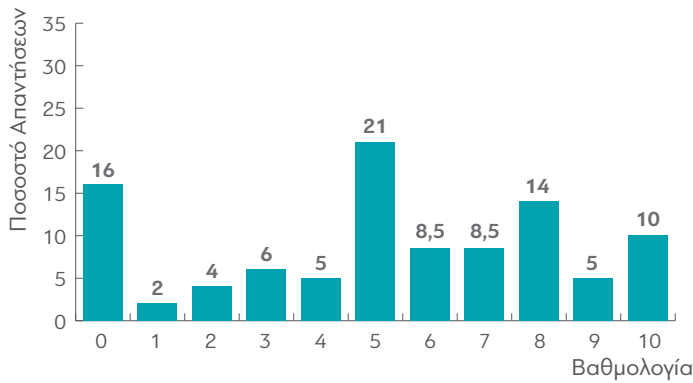
Μέσος Όρος: 7,7



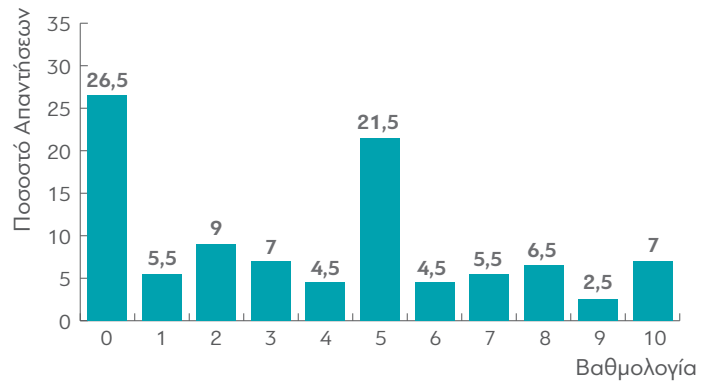
### Συγκριτική αποτύπωση αποτελεσμάτων ανά θεσμό

Πρόεδρος της Δημοκρατίας

Μέσος Όρος Εμπιστοσύνη: 5,2

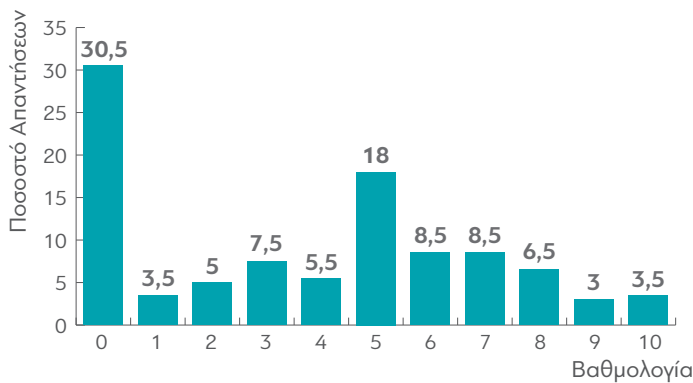


Μέσος Όρος Διαφθορά: 3,7

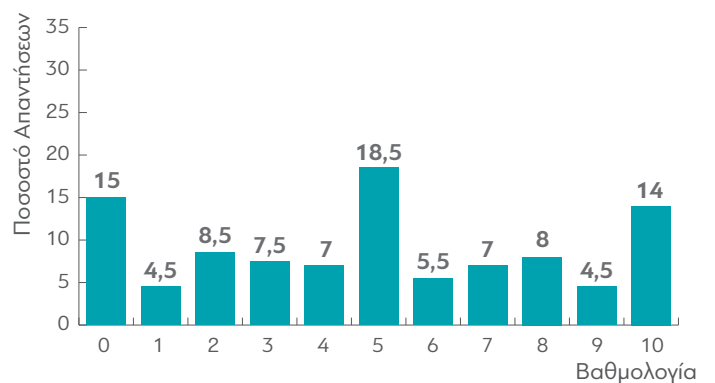


Πρωθυπουργός

Μέσος Όρος Εμπιστοσύνη: 3,7



Μέσος Όρος Διαφθορά: 4,9



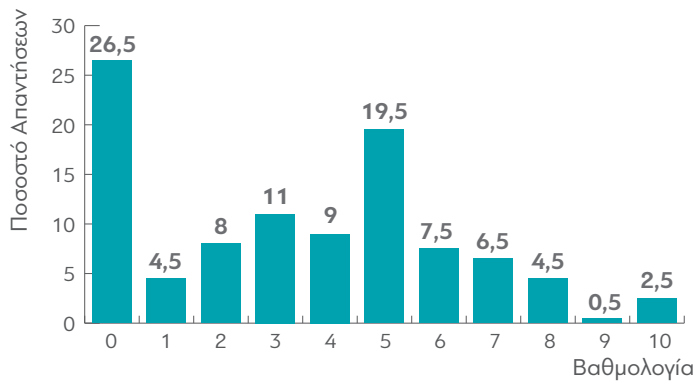
## ΤΙ ΠΙΣΤΕΥΟΥΝ ΟΙ ΕΛΛΗΝΕΣ ΓΙΑ ΤΗ ΔΗΜΟΚΡΑΤΙΚΗ ΣΥΜΜΕΤΟΧΗ & ΤΟΥΣ ΘΕΣΜΟΥΣ

ΕΡΕΥΝΗΤΙΚΟ ΠΑΝΕΠΙΣΤΗΜΙΑΚΟ ΙΝΣΤΙΤΟΥΤΟ ΕΦΑΡΜΟΣΜΕΝΩΝ ΟΙΚΟΝΟΜΙΚΩΝ & ΚΟΙΝΩΝΙΚΩΝ ΕΠΙΣΤΗΜΩΝ  
ΠΑΝΕΠΙΣΤΗΜΙΟΥ ΜΑΚΕΔΟΝΙΑΣ  
ΙΟΥΛΙΟΣ 2015

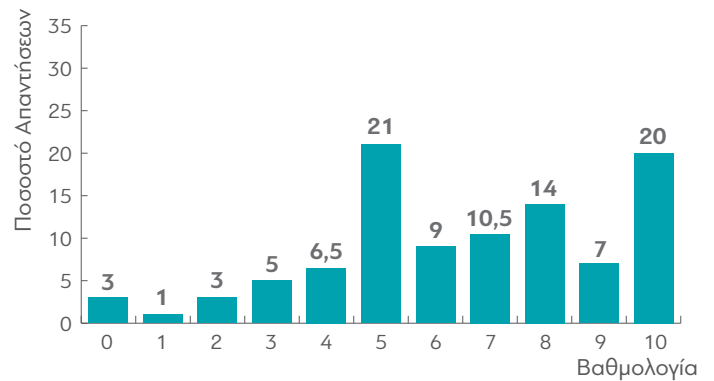
### Συγκριτική αποτύπωση αποτελεσμάτων ανά θεσμό

#### Κοινοβούλιο

Μέσος Όρος Εμπιστοσύνη: 3,4

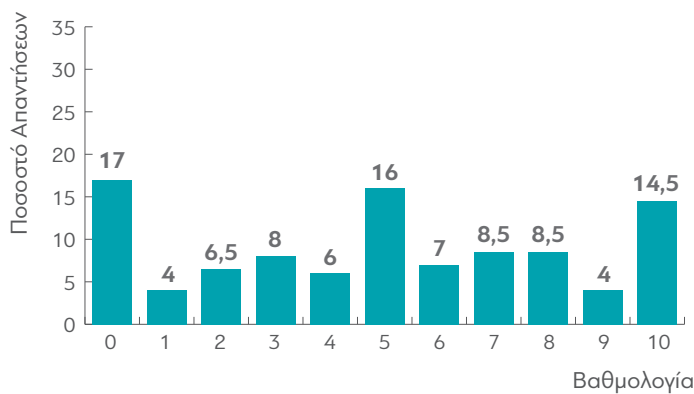


Μέσος Όρος Διαφθορά: 6,5

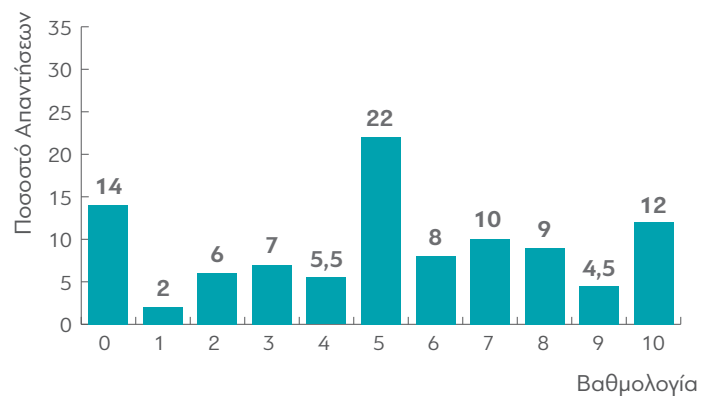


#### Εκκλησία

Μέσος Όρος Εμπιστοσύνη: 5



Μέσος Όρος Διαφθορά: 5,2

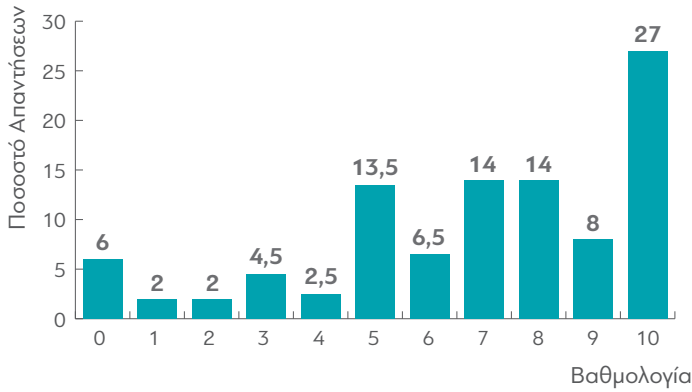




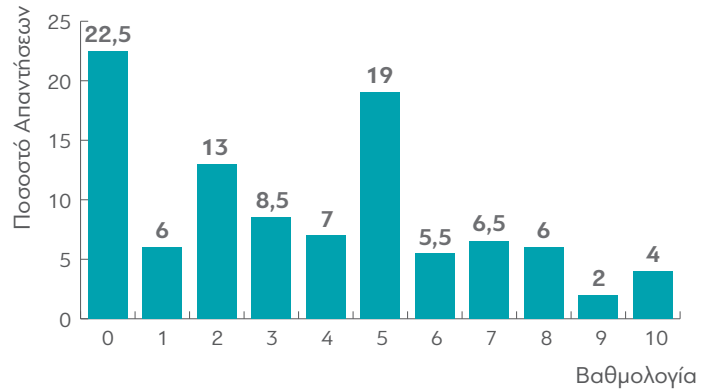
### Συγκριτική αποτύπωση αποτελεσμάτων ανά θεσμό

#### Στρατός

Μέσος Όρος Εμπιστοσύνη: 6,9

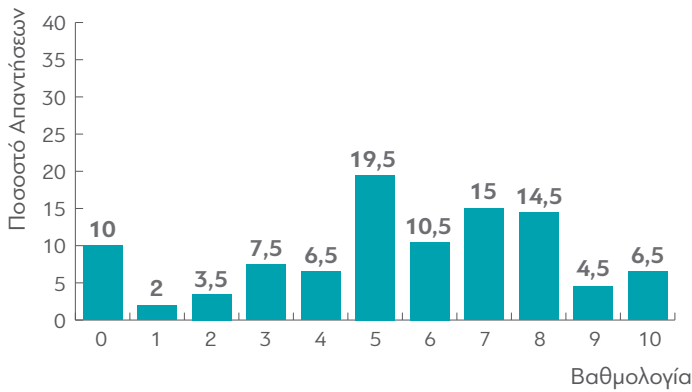


Μέσος Όρος Διαφθορά: 3,7

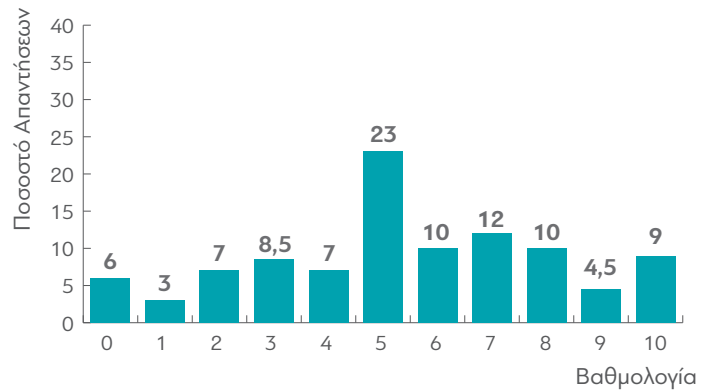


#### Δικαιοσύνη

Μέσος Όρος Εμπιστοσύνη: 5,5

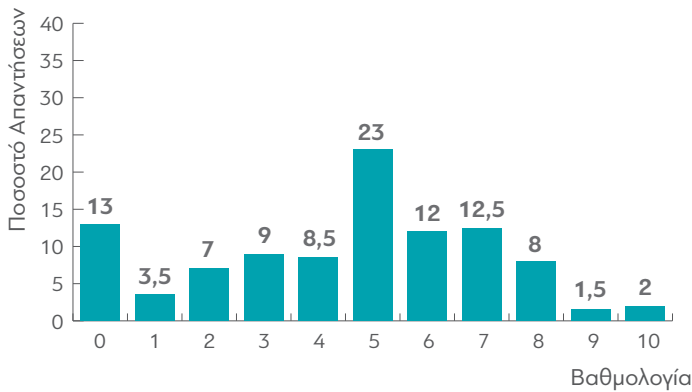


Μέσος Όρος Διαφθορά: 5,4

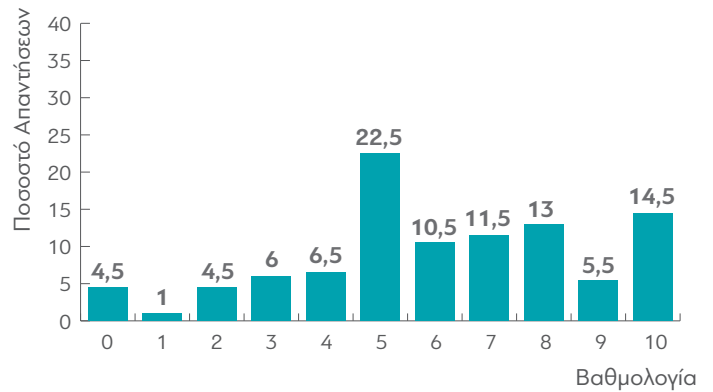


#### Αυτοδιοίκηση

Μέσος Όρος Εμπιστοσύνη: 4,5



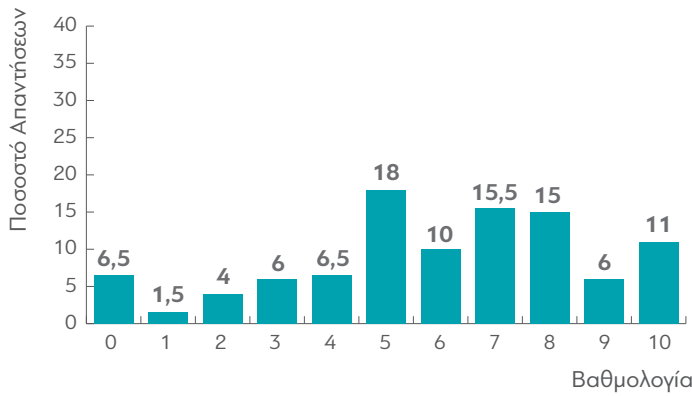
Μέσος Όρος Διαφθορά: 6,1



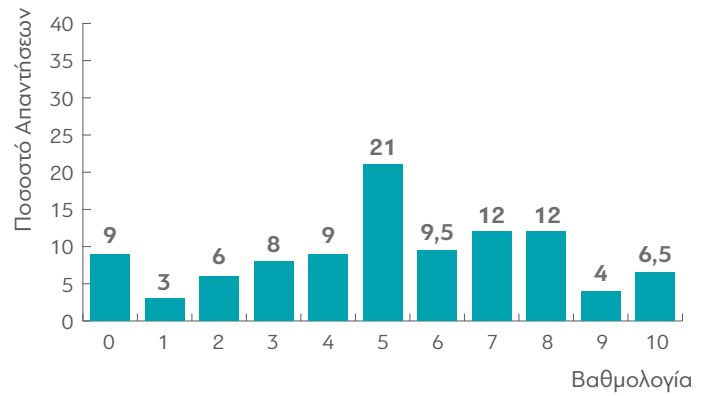
### Συγκριτική αποτύπωση αποτελεσμάτων ανά θεσμό

#### Αστυνομία

Μέσος Όρος Εμπιστοσύνη: 6

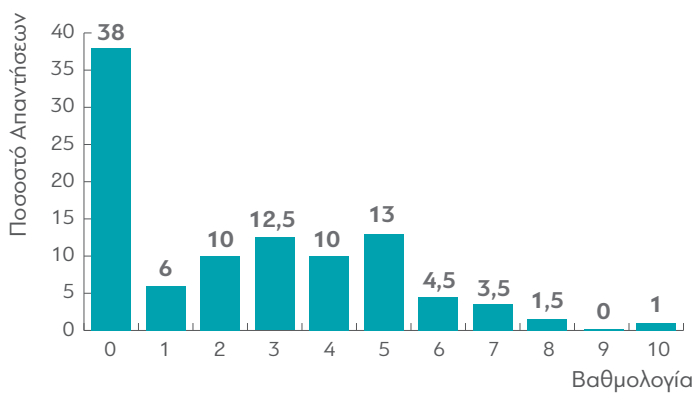


Μέσος Όρος Διαφθορά: 5,2

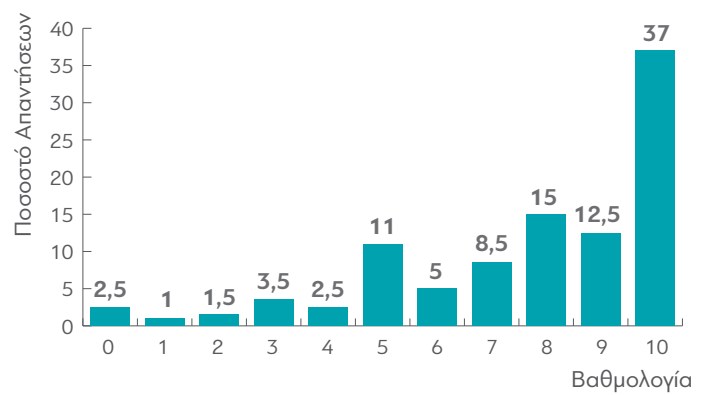


#### Κόμματα

Μέσος Όρος Εμπιστοσύνη: 2,4



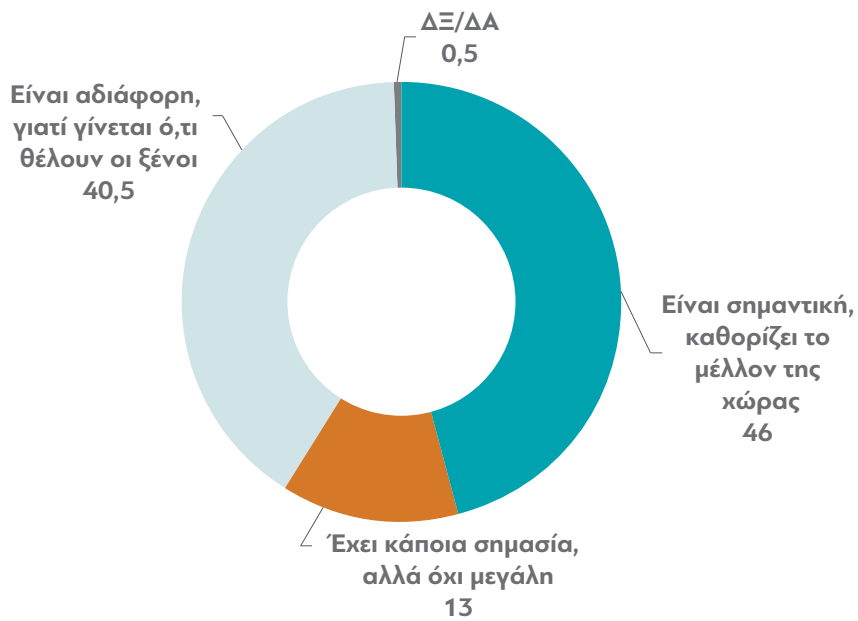
Μέσος Όρος Διαφθορά: 7,7



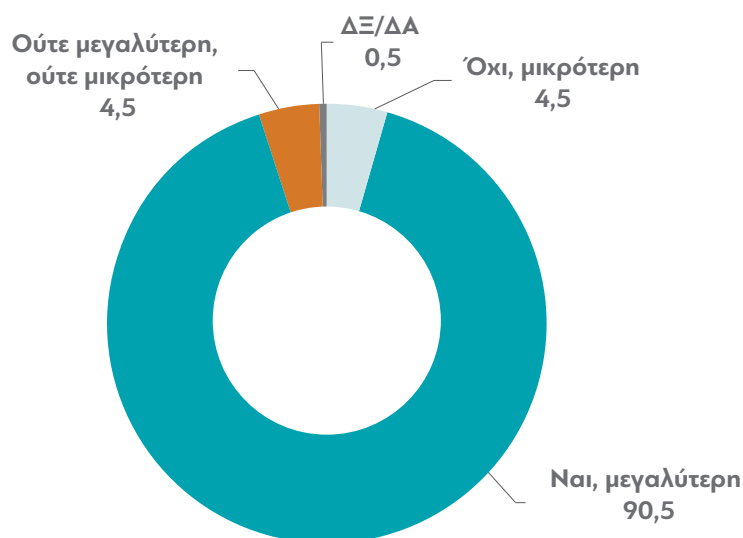
## Συγκριτική αποτύπωση αποτελεσμάτων ανά θεσμό

	Μέσος Όρος	
	Εμπιστοσύνη	Διαφθορά
Πρόεδρος της Δημοκρατίας	5,2	3,7
Πρωθυπουργός	3,7	4,9
Κοινοβούλιο	3,4	6,5
Εκκλησία	5	5,2
Στρατός	6,9	3,7
Δικαιοσύνη	5,5	5,4
Αυτοδιοίκηση	4,5	6,1
Αστυνομία	6	5,2
Κόμματα	2,4	7,7

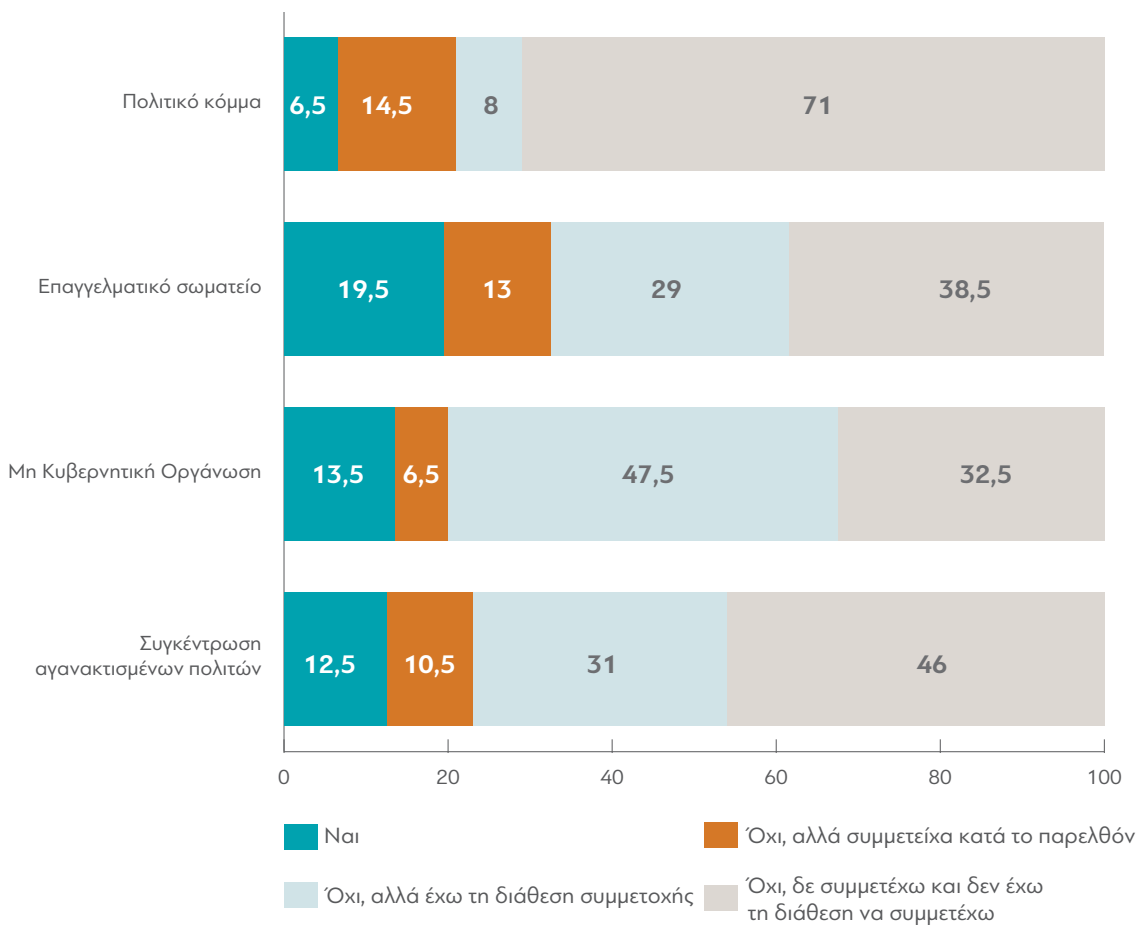
## 5. Κατά τη γνώμη σας, η συμμετοχή των πολιτών στις εκλογές...



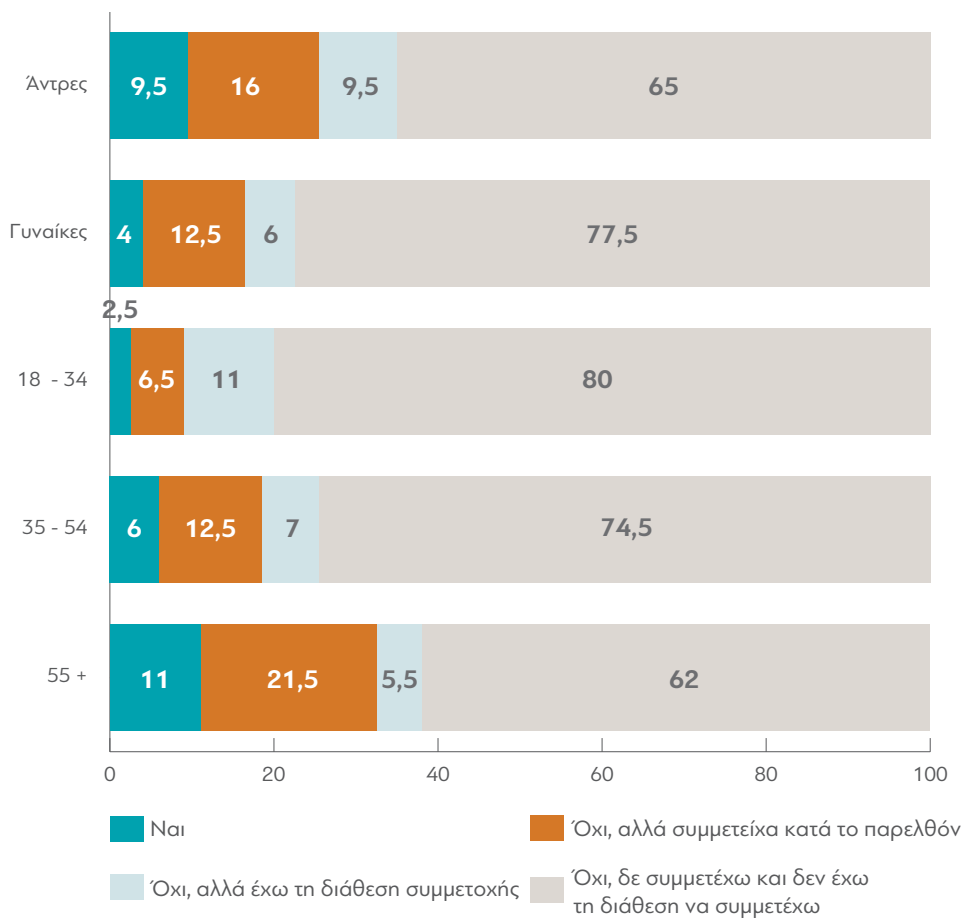
## 6. Οι πολίτες πρέπει να έχουν μεγαλύτερη συμμετοχή στα κέντρα λήψης αποφάσεων;



### 7. Θα σας αναφέρω ορισμένους θεσμούς της κοινωνίας μας και θα ήθελα να μου πείτε εάν συμμετέχετε ή έχετε τη διάθεση συμμετοχής σε αυτούς.



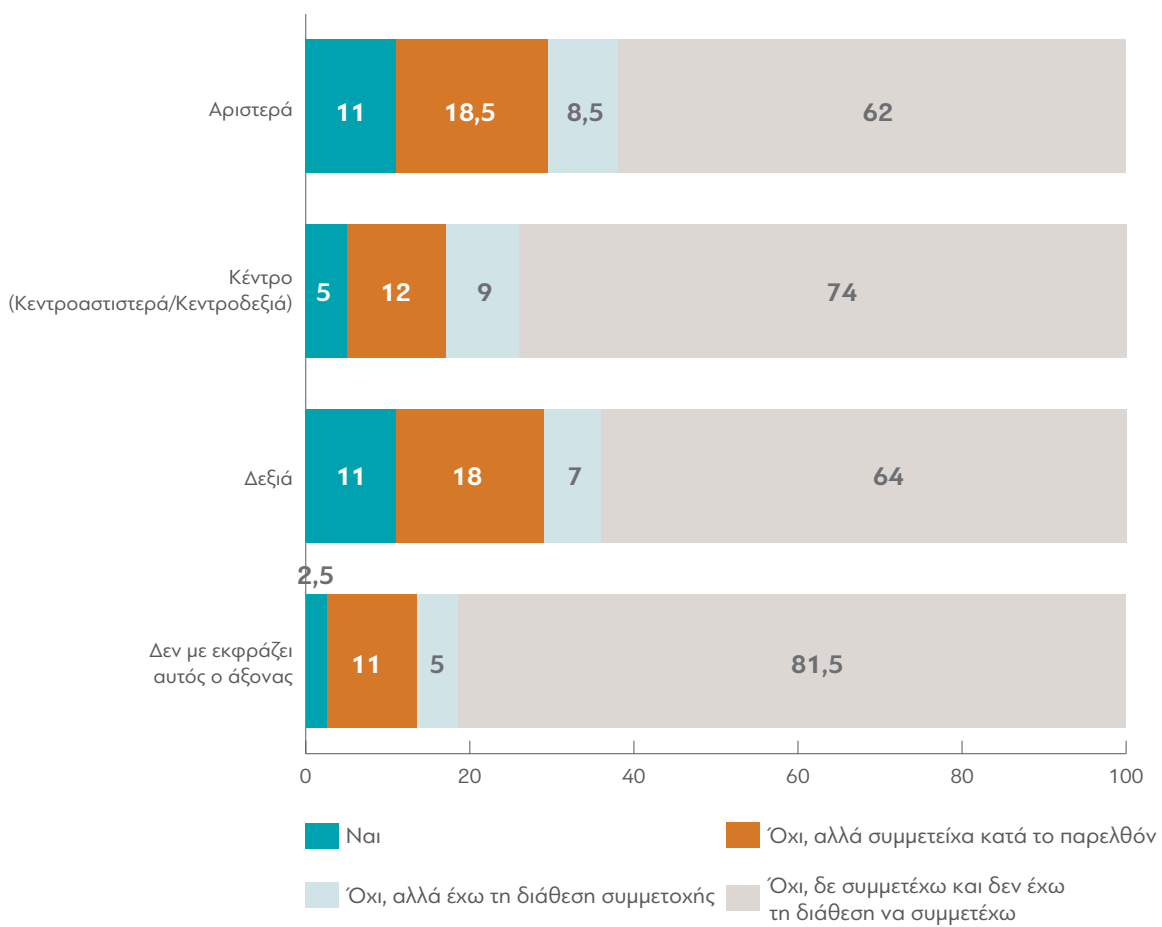
## Αποτύπωση στάσης συμμετοχής σε Πολιτικό κόμμα, ανά φύλο και ηλικία



## Αποτύπωση στάσης συμμετοχής σε Πολιτικό κόμμα, ανά μορφωτικό επίπεδο

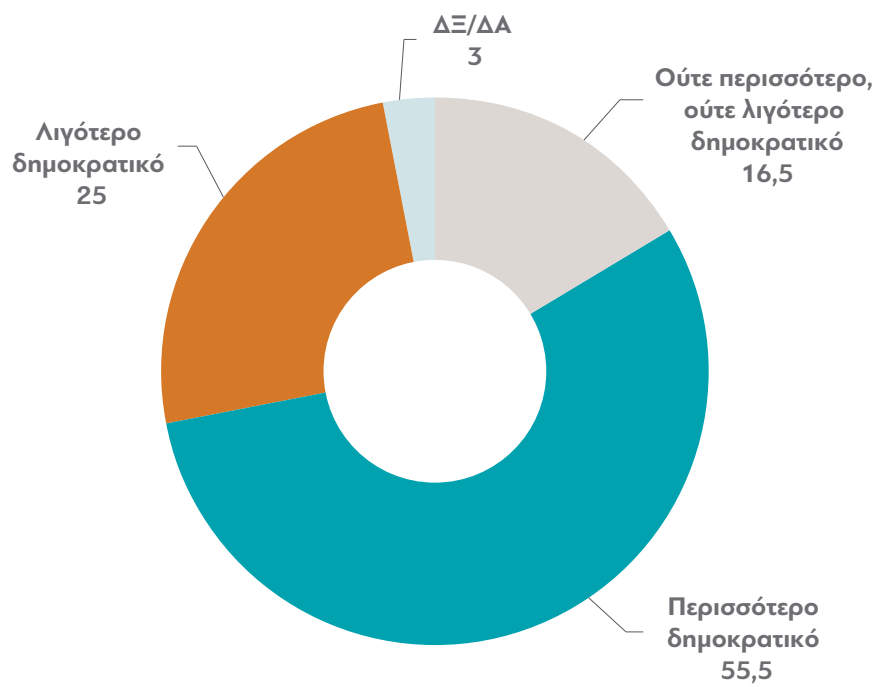


### Αποτύπωση στάσης συμμετοχής σε Πολιτικό κόμμα, ανά αυτοτοποθέτηση στον άξονα Αριστερά / Δεξιά



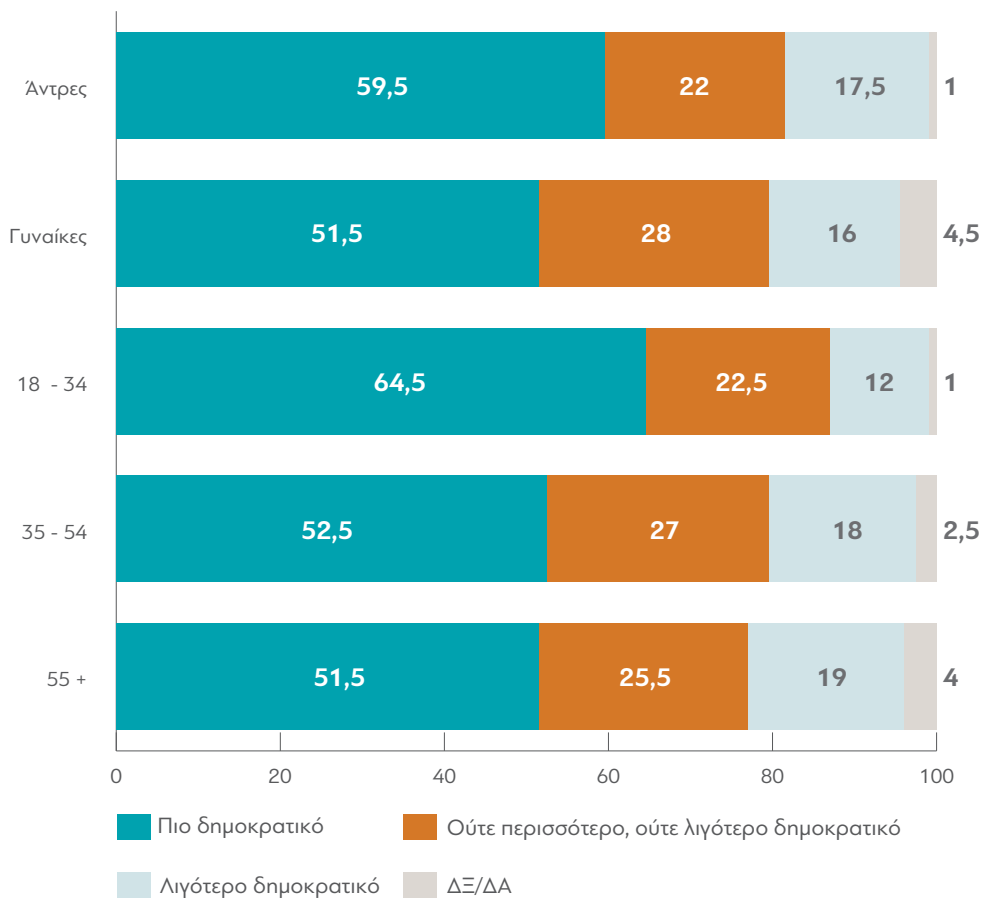


### 8.1. Η εισαγωγή των δημοψηφισμάτων, θα κάνει το πολιτικό σύστημα...



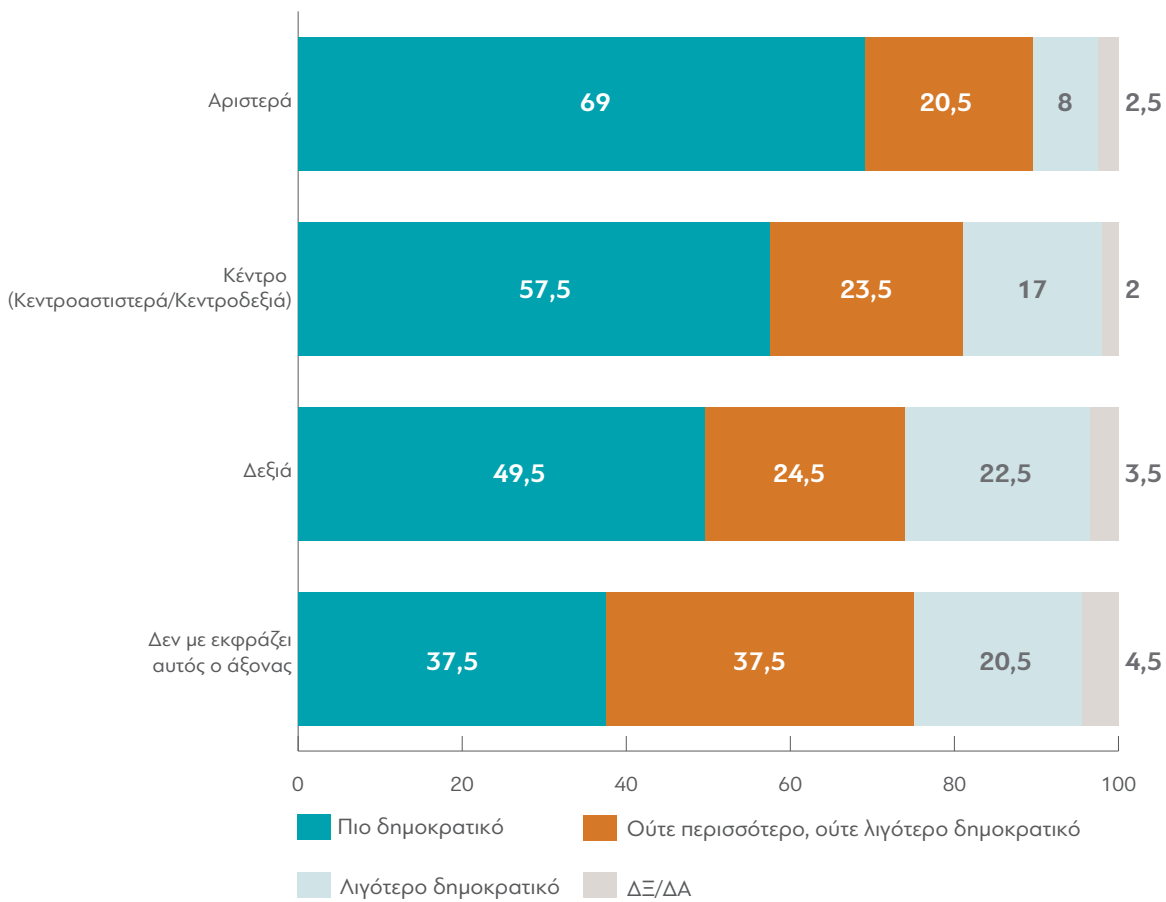
## 8.1. Η εισαγωγή των δημοψηφισμάτων, θα κάνει το πολιτικό σύστημα...

Αποτελέσματα ανά φύλο και ηλικία



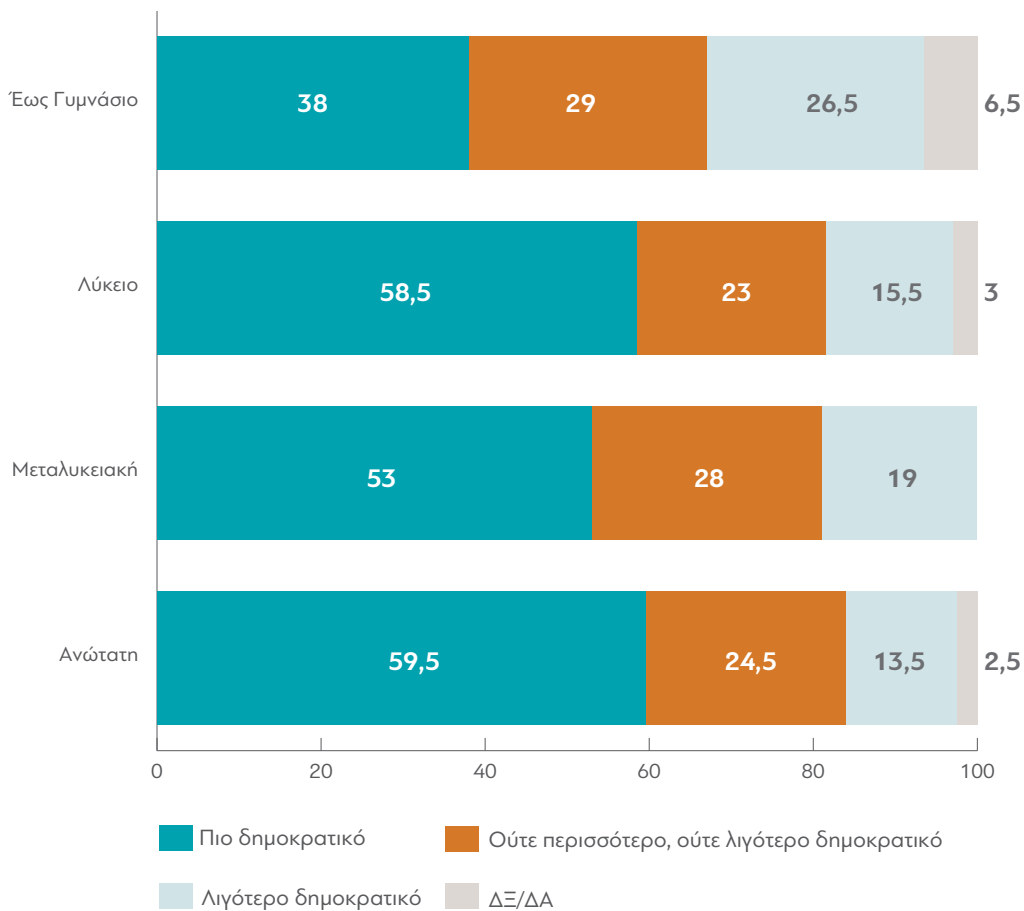
## 8.1. Η εισαγωγή των δημοψηφισμάτων θα κάνει το πολιτικό σύστημα...

Αποτελέσματα ανά αυτο-τοποθέτηση στον άξονα Αριστερά-Δεξιά

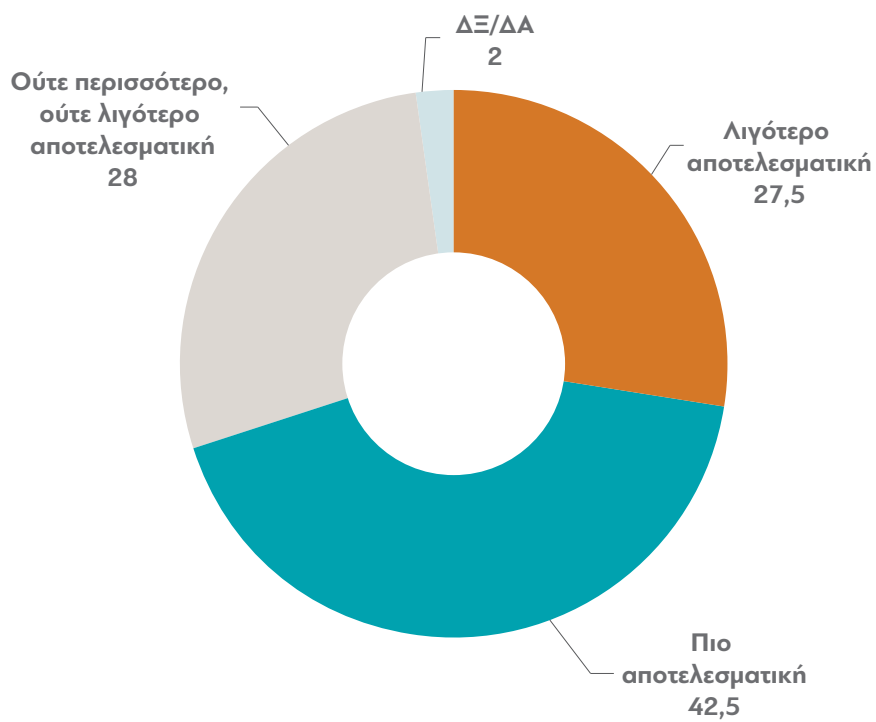


## 8.1. Η εισαγωγή των δημοψηφισμάτων θα κάνει το πολιτικό σύστημα...

Αποτελέσματα ανά μορφωτικό επίπεδο

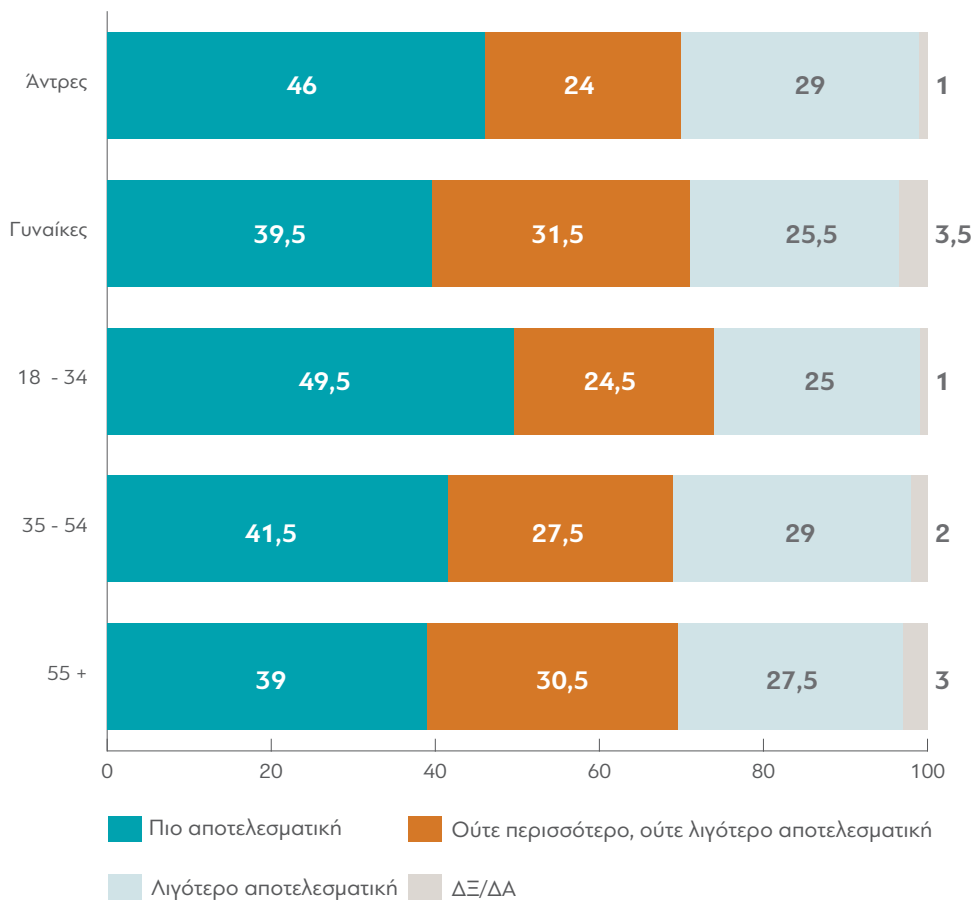


## 8.2. Η εισαγωγή δημοψηφισμάτων θα κάνει τη διακυβέρνηση...



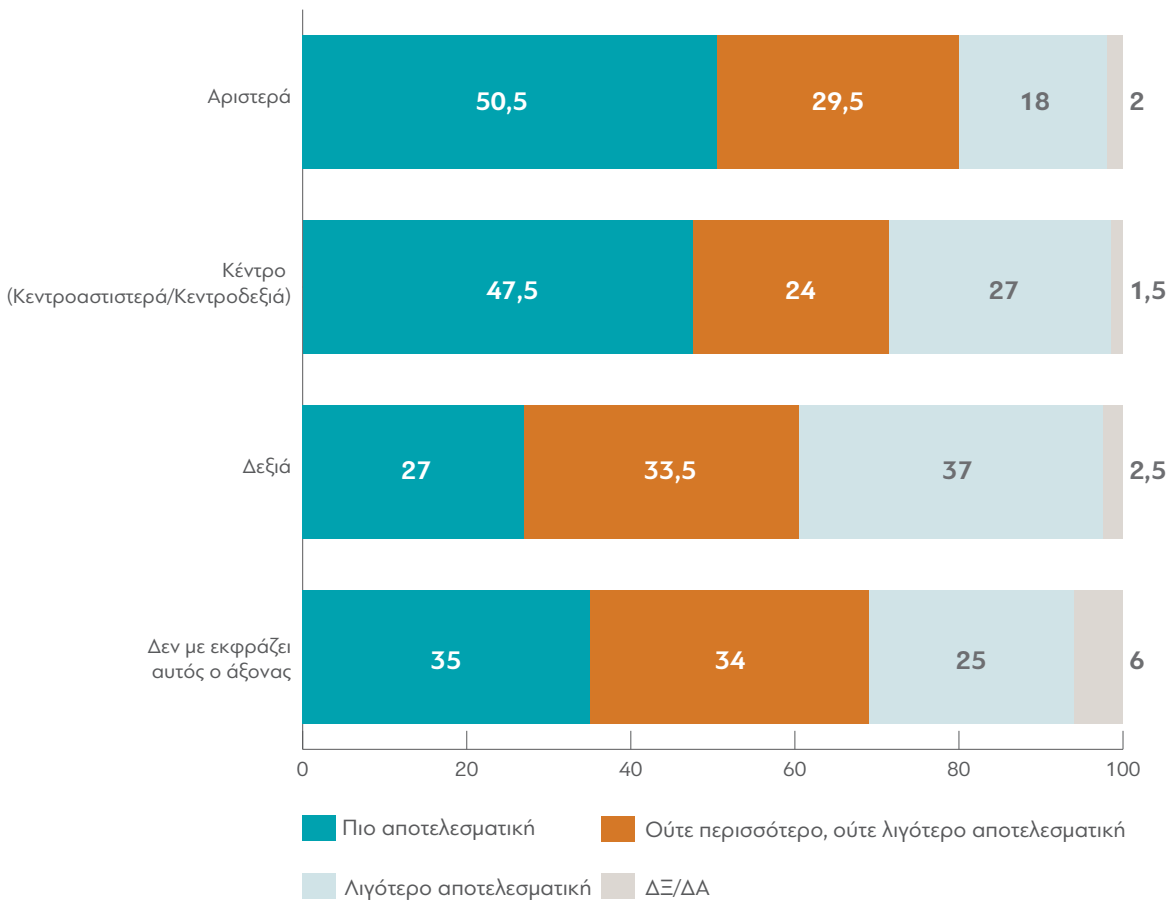
## 8.2. Η εισαγωγή των δημοψηφισμάτων θα κάνει την διακυβέρνηση...

Αποτελέσματα ανά φύλο και ηλικία



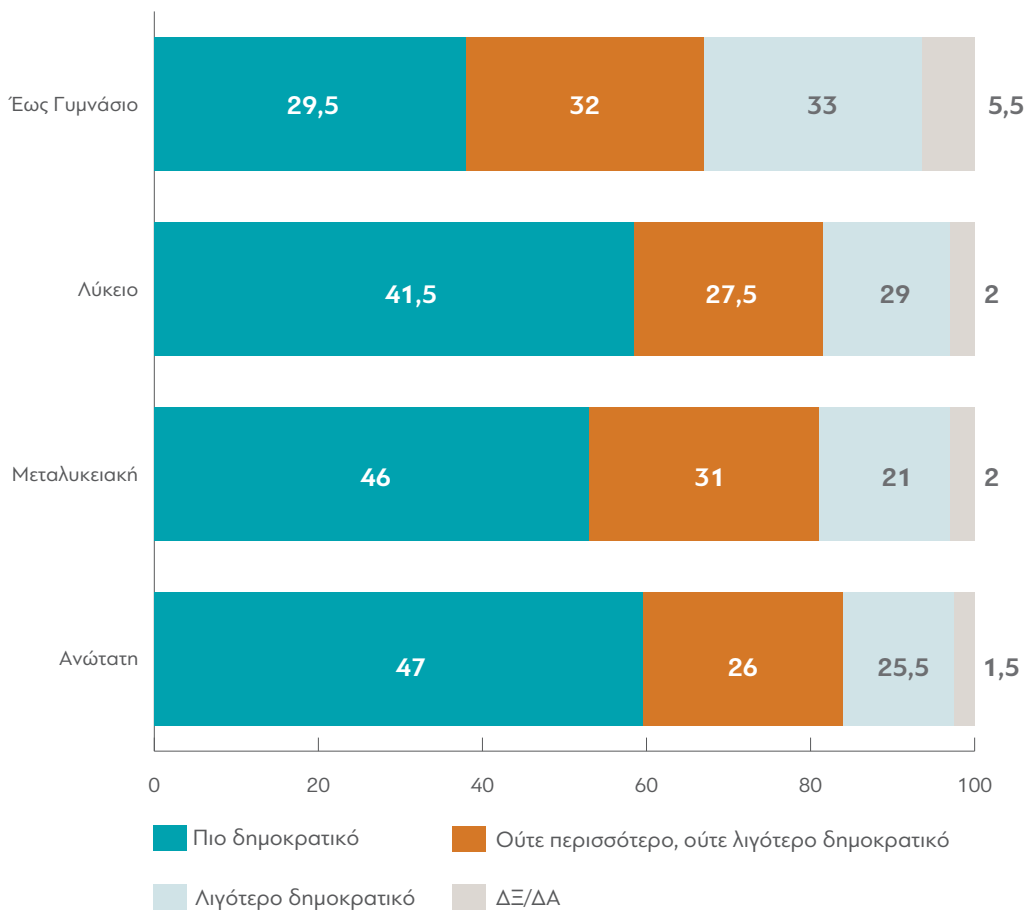
## 8.2. Η εισαγωγή των δημοψηφισμάτων θα κάνει την διακυβέρνηση...

Αποτελέσματα ανά αυτο-τοποθέτηση στον άξονα Αριστερά-Δεξιά



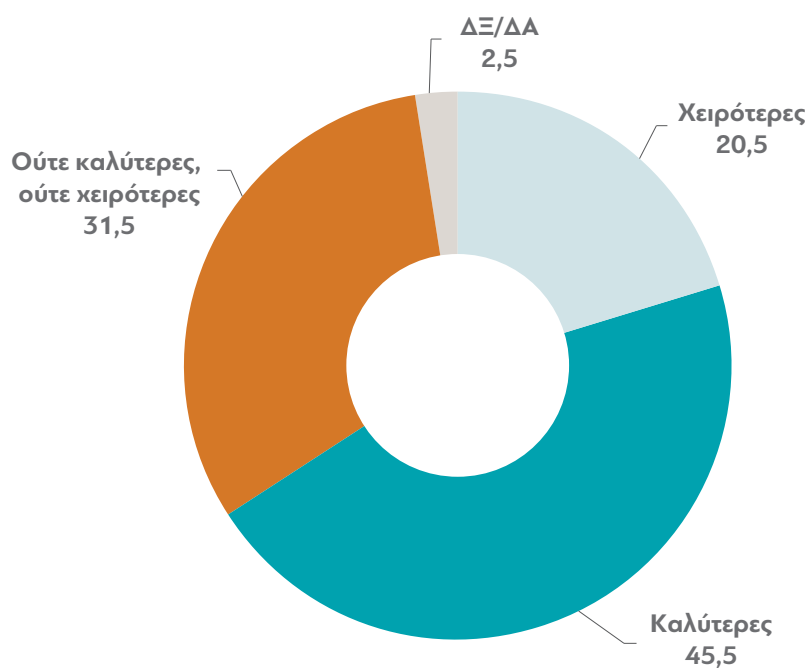
## 8.2. Η εισαγωγή δημοψηφισμάτων θα κάνει την διακυβέρνηση...

### Αποτελέσματα ανά μορφωτικό επίπεδο



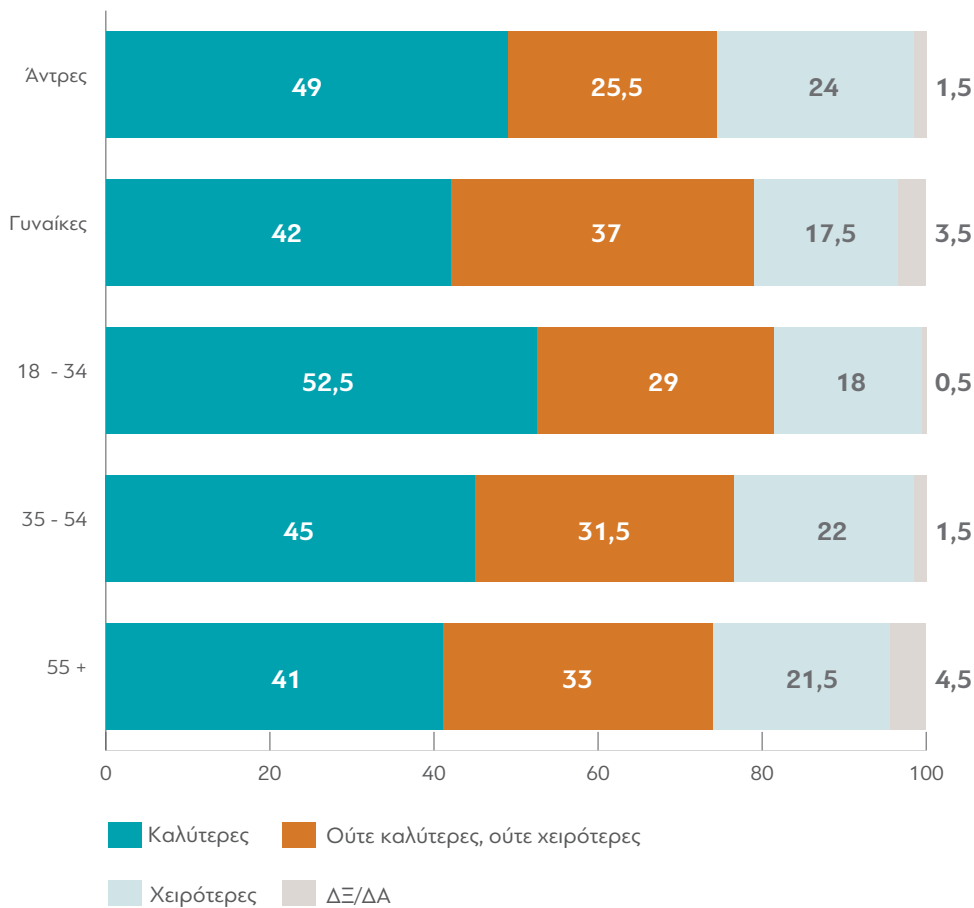


### 8.3. Η εισαγωγή των δημοψηφισμάτων θα κάνει τις αποφάσεις που λαμβάνονται...



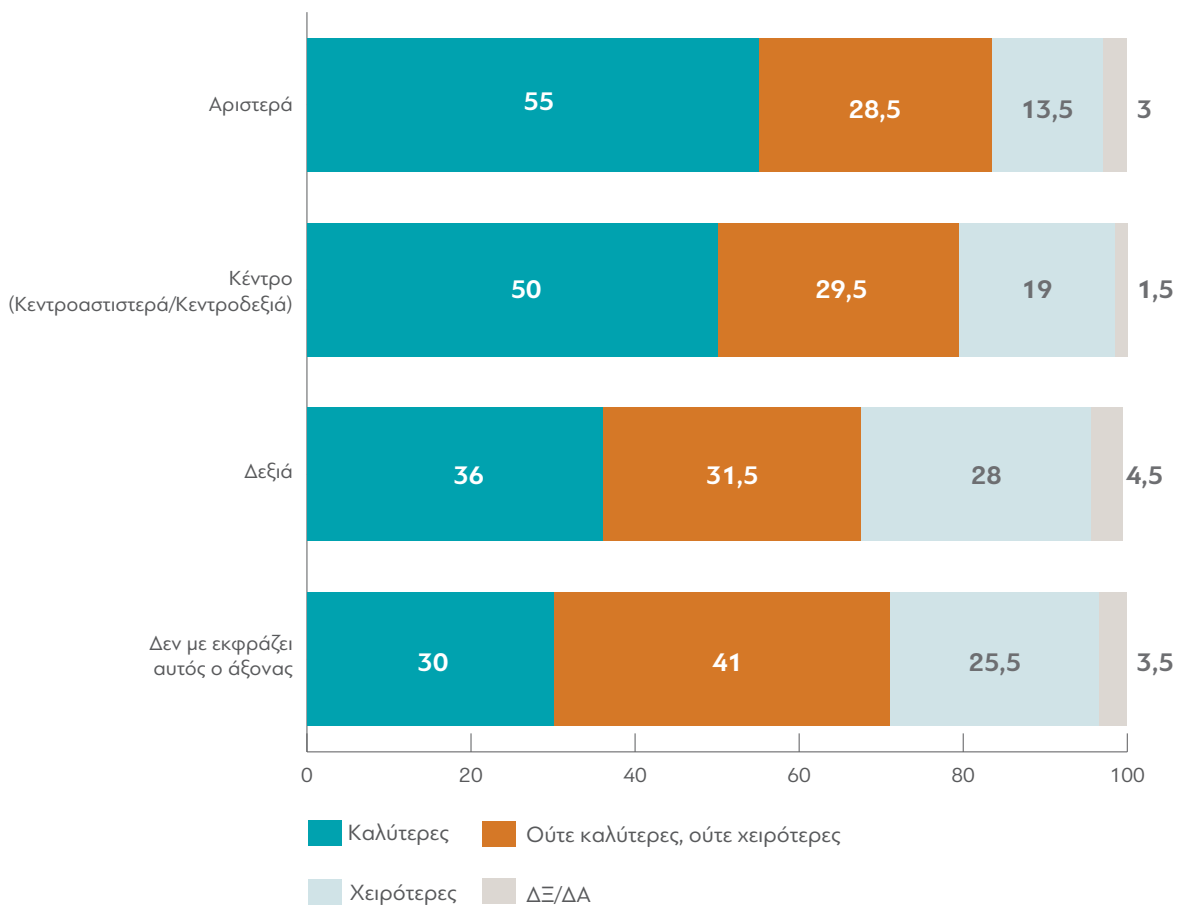
### 8.3. Η εισαγωγή των δημοψηφισμάτων θα κάνει τις αποφάσεις που λαμβάνονται...

Αποτελέσματα ανά φύλο και ηλικία



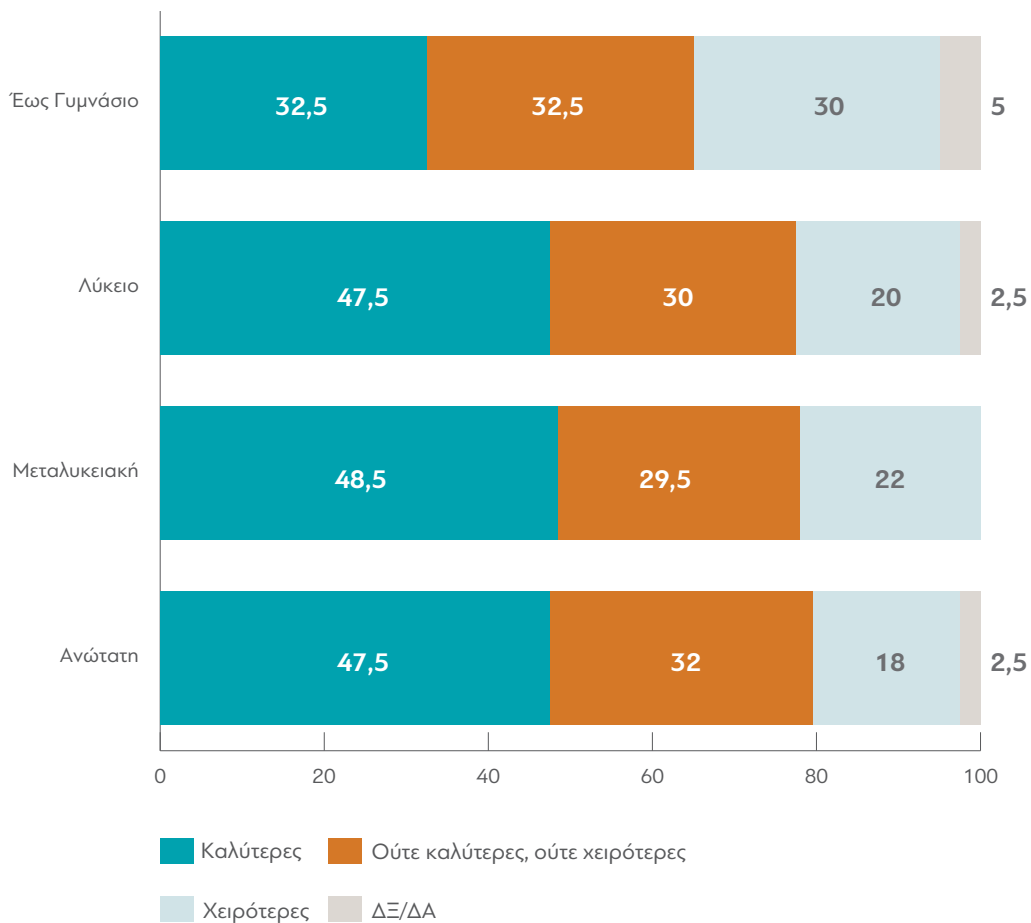
### 8.3. Η εισαγωγή των δημοψηφισμάτων θα κάνει τις αποφάσεις που λαμβάνονται...

Αποτελέσματα ανά αυτο-τοποθέτηση στον άξονα Αριστερά-Δεξιά



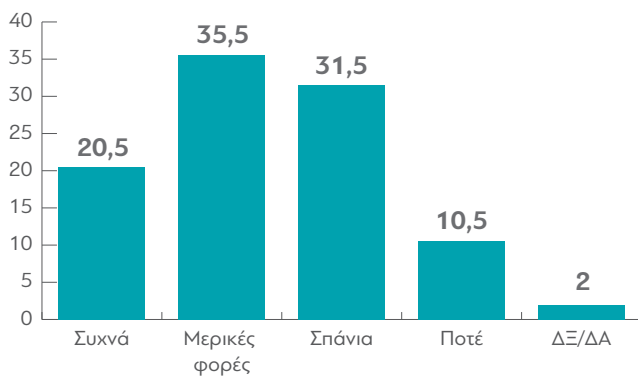
### 8.3. Η εισαγωγή των δημοψηφισμάτων θα κάνει τις αποφάσεις που λαμβάνονται...

#### Αποτελέσματα ανά μορφωτικό επίπεδο

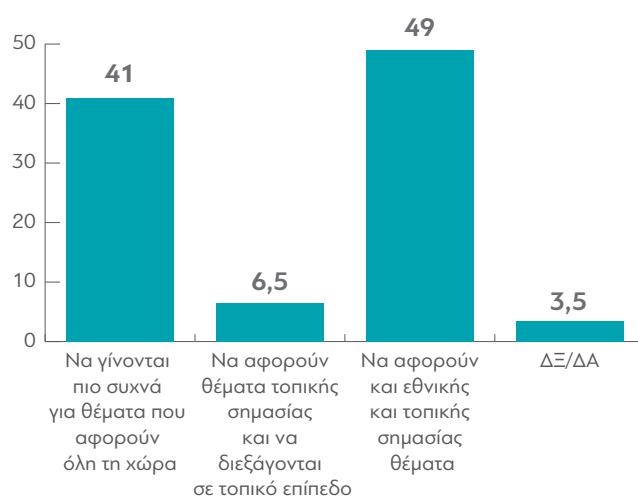


## 9. Συχνότητα διεξαγωγής δημοψηφισμάτων και θεματολογία

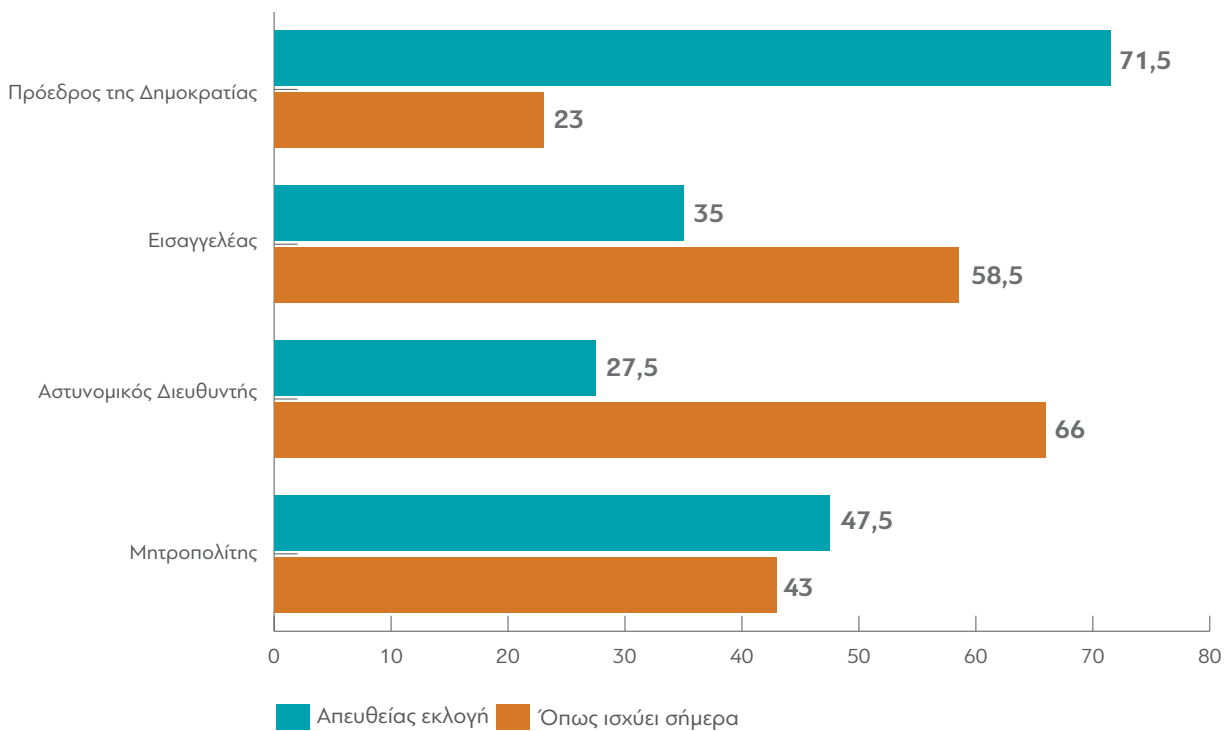
### 9.1. Δημοψηφίσματα πρέπει να γίνονται....



### 9.2. Και εάν γίνονται πιο συχνά, θα πρέπει να αφορούν

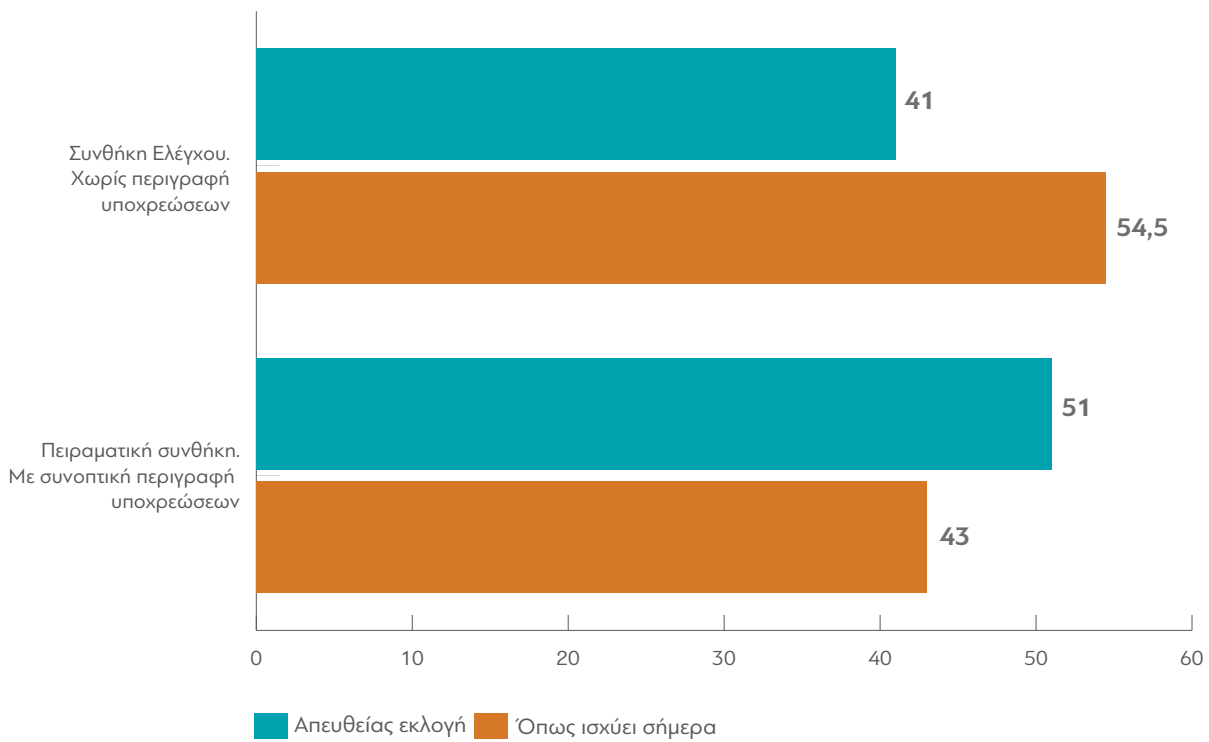


**10. Θα σας διαβάσω ορισμένους θεσμούς και θα ήθελα να μου πείτε για κάθε έναν από αυτούς εάν πιστεύετε πως πρέπει να εκλέγεται απευθείας από το λαό ή να παραμείνει το σημερινό σύστημα εκλογής του.**

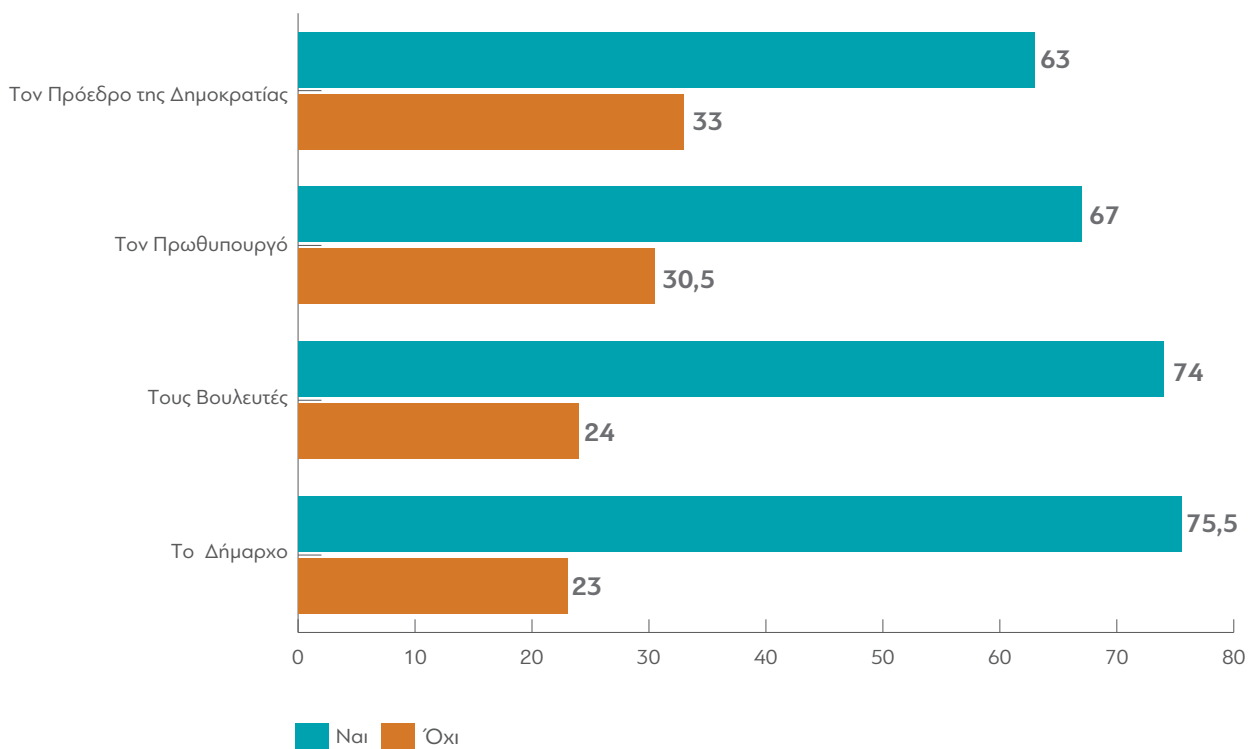


**11. Θα πρέπει να εκλεγεται απευθείας από το λαό ο διευθυντής λυκείου; (πείραμα διερεύνησης στάσεων)**

Στη πρώτη περίπτωση η ερώτηση διατυπώθηκε χωρίς την περιγραφή των υποχρεώσεων των εκλογών, ενώ στη δεύτερη οι ερωτώμενοι εκτέθηκαν στην περιγραφή υποθετικών υποχρεώσεων ως προαπαιτούμενα για την απόκτηση δικαιώματος ψήφου, όπως η παρουσία σε συνελεύσεις γονέων και η εκτενής συμμετοχή στα δρώμενα του σχολείου.



**12. Ένας ακόμη θεσμός άμεσης συμμετοχής των πολιτών στη λήψη αποφάσεων είναι και ο θεσμός της ανάκλησης. Δηλαδή οι πολίτες μπορούν να καθαιρέσουν κάποιον αιρετό πριν από τη λήξη της θτείας του συλλέγοντας υπογραφές. Εσείς προσωπικά, συμφωνείτε ή διαφωνείτε να εφαρμοστεί ο θεσμός της ανάκλησης για ...**





**13. Εάν υποθέσουμε, επίσης, πως οι πολίτες θα μπορούσαν να συγκροτήσουν τοπικές πρωτοβουλίες πολιτών και έτσι να προωθήσουν νομοθετικές προτάσεις. Εσείς προσωπικά, πόσο χρόνο θα διαθέτατε την εβδομάδα να συμμετέχετε σε αυτές τις τοπικές πρωτοβουλίες συζητώντας σχέδια και προτάσεις νομοθεσίας;**

